

JOURNEE DU **01/10/2020**

Ouverture du circuit : Mesures et Analyses réalisées selon méthode contrôle stipulée dans la norme NFS 31-010 et ce en 2 points simultanément : au dessus de la ligne d'arrivée du circuit et au centre de Ledenon.

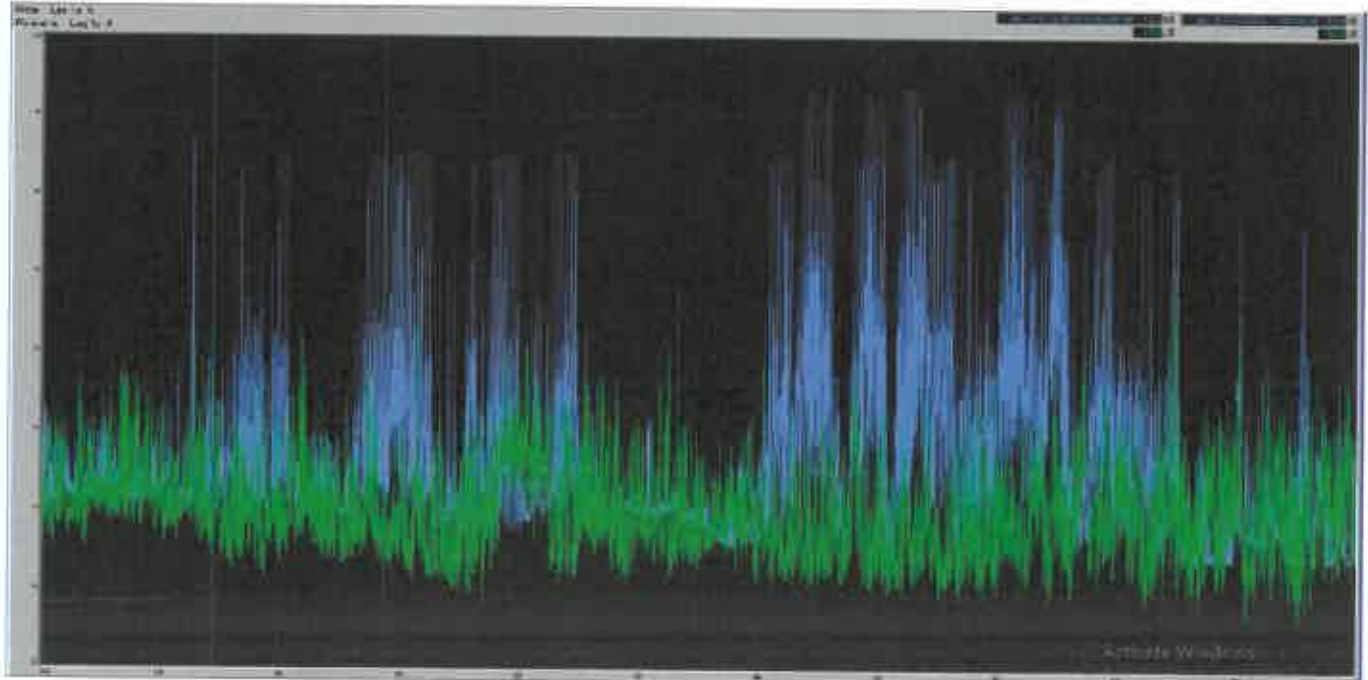
Activité : autos
Type : école de pilotage
Nombre de véhicules moyen en piste: 4

conditions météorologiques

Heure locale	Température	Pluie	Vent	Humidité	Dir-météo	Pt. de rosée	Pression
16h	20.2 °C 19.8 - 21.8	0 mm/h	7 km/h ref. 32	80%	21.2 78	8.4 °C	1006.1hPa 3 ₂
16h	21.7 °C 21.2 - 22.1	0 mm/h	7 km/h ref. 17.8	55%	24.1 85	12.8 °C	1008.1hPa 3 ₂
17h	22.9 °C 21.9 - 24.0	0 mm/h	0 km/h ref. 10.1	58%	26.3 87	14.2 °C	1008.4hPa 3 ₂
16h	21.4 °C 21.4 - 22.1	0 mm/h	4 km/h ref. 14	66%	25.2 86	14.8 °C	1007.1hPa 3 ₂
16h	22.1 °C 22.0 - 22.4	0 mm/h	11 km/h ref. 15.8	88%	28.2 89	18.4 °C	1007.4hPa 3 ₂
14h	20.8 °C 19.8 - 20.8	0 mm/h	4 km/h ref. 18.8	72%	24.7 81	15.4 °C	1008.5hPa 3 ₂
13h	18.8 °C 18.7 - 19.2	0 mm/h	7 km/h ref. 21.2	83%	100	13.9 °C	1009.0hPa 3 ₂
12h	18.7 °C 18.7 - 19.0	0 mm/h	14 km/h ref. 24.6	85%	128	13.4 °C	1010.0hPa 3 ₂
11h	18.7 °C 18.9 - 18.7	0 mm/h	4 km/h ref. 14	81%	88	13.4 °C	1009.1hPa 3 ₂
10h	18.9 °C 18.8 - 18.9	0 mm/h	4 km/h ref. 10.4	87%	111	13.7 °C	1009.1hPa 3 ₂
09h	18.1 °C 18.1 - 18.1	0 mm/h	7 km/h ref. 10.1	82%		13.8 °C	1009.1hPa 3 ₂
08h	14.1 °C 13.7 - 14.1	0 mm/h	0 km/h ref. 5.4	83%		13 °C	1009.8hPa 3 ₂

EVOLUTIONS TEMPORELLES comparées : mesures de bruit au niveau de la ligne d'arrivée et au centre de Ledenon (rue des 4 vents)

- _ en bleu : niveau de bruit enregistré au dessus de la ligne d'arrivée
- _ en jaune : niveau de bruit enregistré au centre de Ledenon (rue des 4 vents)



JOURNEE DU **02/10/2020**

Ouverture du circuit : Mesures et Analyses réalisées selon méthode contrôle de 9h à 12h30 et de 14h à 17h30 stipulée dans la norme NFS 31-010 et ce en 2 points simultanément : au dessus de la ligne d'arrivée du circuit et au centre de Ledenon.

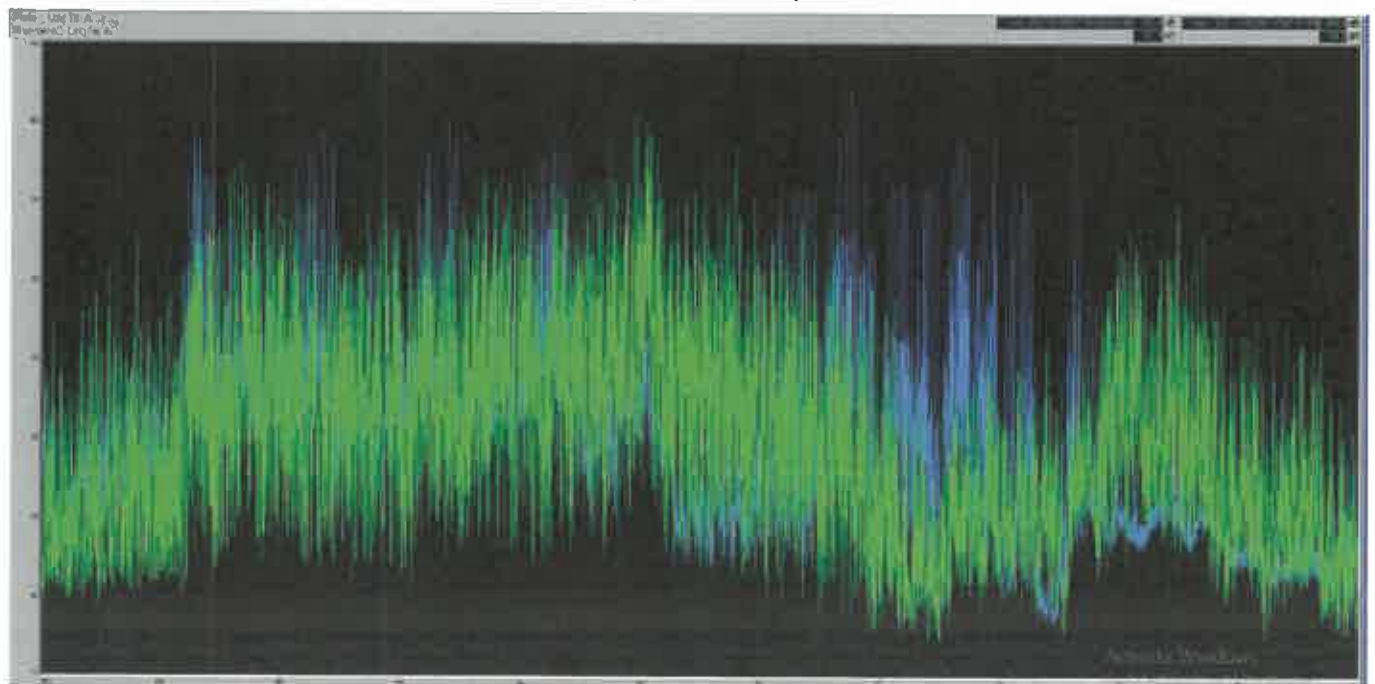
Activité : autos
Type : roulage
Nombre de véhicules moyen en piste: 8

conditions météorologiques

Heure locale	Température	État	Vent	Humidité	Direction	Pluie mesée	Pression
10h	11.6 °C <small>11.2 - 11.9</small>	0.6 mm/h	7 km/h ref. 20.8	87%	22	9.1 °C	990.8 hPa
10h	11.6 °C <small>11.3 - 11.9</small>	1.4 mm/h	7 km/h ref. 20.4	92%	31	10.3 °C	990.0 hPa
11h	11.9 °C <small>11.2 - 12.7</small>	0.6 mm/h	22 km/h ref. 44.3	89%	61	9.5 °C	989.0 hPa
10h	12.8 °C <small>12.0 - 13</small>	0 mm/h	18 km/h ref. 32.8	85%	24	9.2 °C	988.3 hPa
10h	12.1 °C <small>12.2 - 12.0</small>	0 mm/h	14 km/h ref. 28.3	80%	35	11.1 °C	988.2 hPa
14h	12.8 °C <small>12.8 - 12.8</small>	0 mm/h	18 km/h ref. 40	81%	72	15 °C	987.9 hPa
13h	12.6 °C <small>12.6 - 12.6</small>	0.6 mm/h	25 km/h ref. 50.4	87%	104	16.4 °C	987.8 hPa
12h	12.7 °C <small>12.7 - 12.6</small>	0.4 mm/h	32 km/h ref. 60.8	90%	68	18 °C	986.3 hPa
11h	12.8 °C <small>12.7 - 12.9</small>	0 mm/h	29 km/h ref. 58.8	89%	75	16.8 °C	986.7 hPa
10h	12.9 °C <small>12.8 - 12.9</small>	0 mm/h	40 km/h ref. 82.8	81%	8	18.4 °C	986.8 hPa
09h	12.6 °C <small>12.7 - 12.6</small>	0 mm/h	32 km/h ref. 67.2	88%		17.8 °C	986.8 hPa
08h	17.7 °C <small>17.7 - 17.7</small>	0 mm/h	22 km/h ref. 33.1	87%		18.5 °C	981.2 hPa

EVOLUTIONS TEMPORELLES comparées : mesures de bruit au niveau de la ligne d'arrivée et au centre de Ledenon (rue des 4 vents)

- _ en bleu : niveau de bruit enregistré au dessus de la ligne d'arrivée
- _ en jaune : niveau de bruit enregistré au centre de Ledenon (rue des 4 vents)



JOURNEE DU 03/10/2020

Ouverture du circuit : Mesures et Analyses réalisées selon méthode contrôle stipulée dans la norme NFS 31-010 et ce en 2 points simultanément : au dessus de la ligne d'arrivée du circuit et au centre de Ledenon.

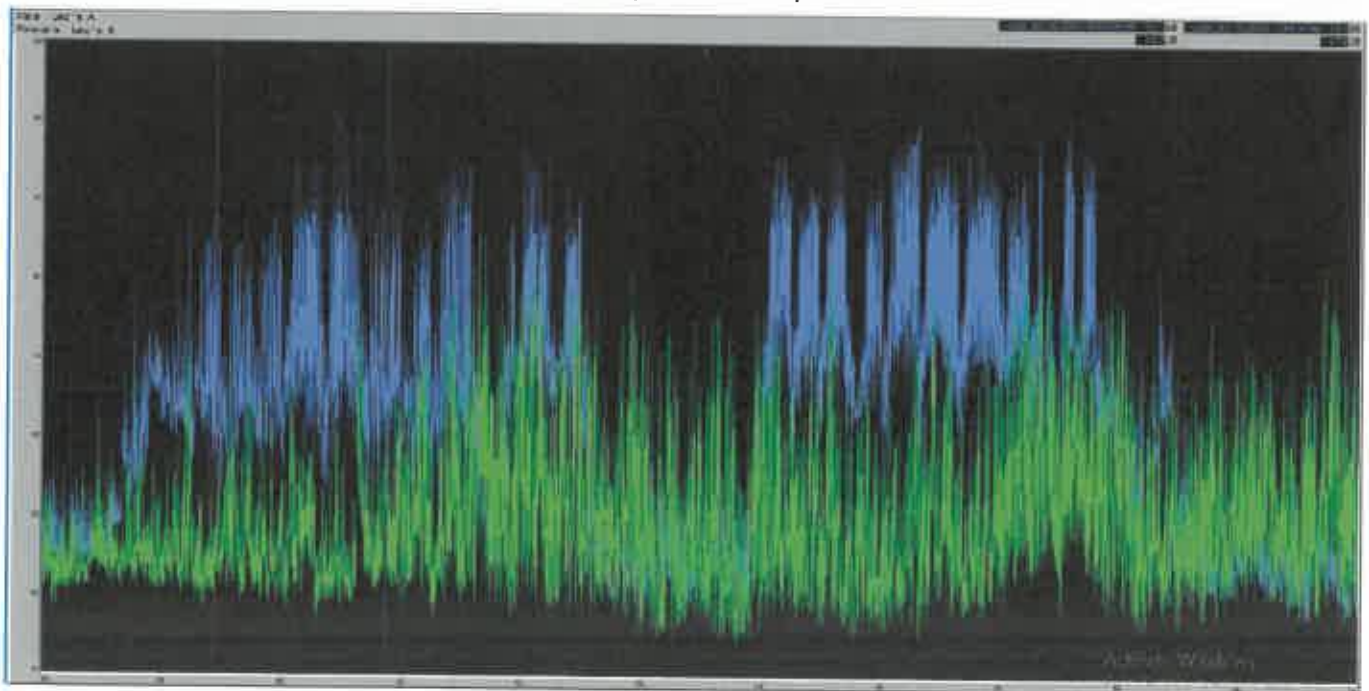
Activité : motos
Type : roulage
Nombre de véhicules moyen en piste: 40

conditions météorologiques

Heure locale	Température	Pluie	Vent	Humidité	Visibilité	PL de piste	Pression
18h	16.3 °C <small>16.2 - 16.4</small>	0 mm/h	14 km/h ref.33.8	80%	175	8.4 °C	1001.1hPa
18h	15.4 °C <small>15.4 - 17</small>	0 mm/h	14 km/h ref.31	82%	175	8.1 °C	1000.4hPa
17h	17.0 °C <small>17 - 18.8</small>	0 mm/h	18 km/h ref.33	87%	468	8.4 °C	999.6hPa
16h	16.8 °C <small>15.8 - 16.1</small>	0 mm/h	18 km/h ref.33.8	50%	388	8.3 °C	999.7hPa
15h	16.0 °C <small>16.0 - 16</small>	0 mm/h	14 km/h ref.34.8	80%	467	8.3 °C	999.4hPa
14h	16.8 °C <small>16.0 - 17.1</small>	0 mm/h	28 km/h ref.62.8	73%	467	11.8 °C	999.3hPa
13h	16.2 °C <small>15.8 - 16.2</small>	0 mm/h	22 km/h ref.35.3	78%	381	12.4 °C	999.7hPa
12h	15.3 °C <small>15.4 - 16.0</small>	0 mm/h	14 km/h ref.35.8	79%	388	11.7 °C	999.5hPa
11h	12.4 °C <small>11.6 - 12.4</small>	0 mm/h	14 km/h ref.21.8	90%	178	10.8 °C	999.2hPa
10h	11.8 °C <small>10.8 - 11.8</small>	0 mm/h	11 km/h ref.18.4	90%	75	10.2 °C	999.5hPa
09h	9.7 °C <small>9.4 - 9.7</small>	0.2 mm/h	4 km/h ref.10.4	99%	9.7	8.8 °C	997.8hPa
08h	8.8 °C <small>8.8 - 8.8</small>	0 mm/h	4 km/h ref.7.2	96%	8.8	8.8 °C	997.5hPa

EVOLUTIONS TEMPORELLES comparées : mesures de bruit au niveau de la ligne d'arrivée et au centre de Ledenon (rue des 4 vents)

- _ en bleu : niveau de bruit enregistré au dessus de la ligne d'arrivée
- _ en jaune : niveau de bruit enregistré au centre de Ledenon (rue des 4 vents)



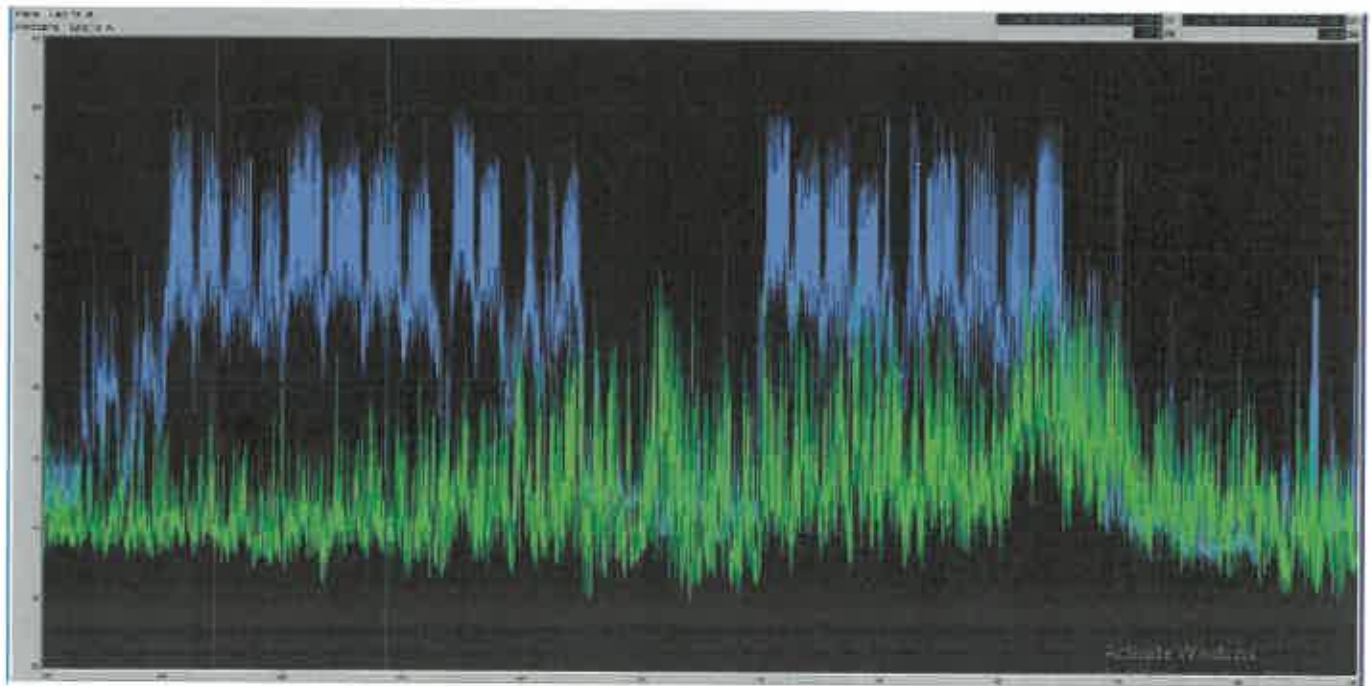
Ouverture du circuit : Mesures et Analyses réalisées selon méthode contrôlée stipulée dans la norme NFS 31-010 et ce en 2 points simultanément : au dessus de la ligne d'arrivée du circuit et au centre de Ledenon.

Activité : motos
Type : roulage
Nombre de véhicules moyen en piste: 40

conditions météorologiques

Heure locale	Temps	Température	Pluie	Vent	Humidité	Vis. (km)	PL de piste	Pression
18h		16.1 °C 15.1 - 16.7	0 mm/h	7 km/h ref.16.6	70%	180	9.7 °C	1008.9hPa #
18h		16.8 °C 15.7 - 18.0	0 mm/h	11 km/h ref.20.9	63%	200	9.7 °C	1008.3hPa #
17h		15.8 °C 15.4 - 17.9	0.6 mm/h	11 km/h ref.37.8	64%	85	10.8 °C	1008.3hPa #
16h		17.9 °C 17.9 - 18.7	0 mm/h	11 km/h ref.23.4	58%	281	9.5 °C	1002.7hPa #
16h		18.7 °C 18.7 - 20.2	0 mm/h	11 km/h ref.30.8	64%	381	9.2 °C	1002.6hPa #
14h		19.0 °C 18.5 - 19.3	0 mm/h	11 km/h ref.29.6	55%	401	9.7 °C	1003.0hPa #
13h		18.8 °C 18.7 - 19.2	0 mm/h	14 km/h ref.28.8	64%	485	9.3 °C	1003.5hPa #
12h		16.7 °C 16.4 - 19.2	0 mm/h	14 km/h ref.22	71%	502	11.4 °C	1004.7hPa #
11h		15.4 °C 15.0 - 15.2	0 mm/h	11 km/h ref.18.7	74%	144	10.8 °C	1005.2hPa =
10h		12.9 °C 12.4 - 13.0	0 mm/h	4 km/h ref.7.2	86%	65	10.8 °C	1005.3hPa #
09h		11.3 °C 10.9 - 11.3	0 mm/h	4 km/h ref.10.4	91%		9.9 °C	1005.1hPa #
08h		10.5 °C 10.1 - 10.8	0 mm/h	7 km/h ref.11.2	93%		9.4 °C	1005.3hPa #

EVOLUTIONS TEMPORELLES comparées : mesures de bruit au niveau de la ligne d'arrivée et au centre de Ledenon (rue des 4 vents)
 _ en bleu : niveau de bruit enregistré au dessus de la ligne d'arrivée
 _ en jaune : niveau de bruit enregistré au centre de Ledenon (rue des 4 vents)





JOURNEE DU 05/10/2020

Ouverture du circuit : Mesures et Analyses réalisées selon méthode contrôle de 9h à 12h30 stipulée dans la norme NFS 31-010 et ce en 2 points simultanément : au dessus de la ligne d'arrivée du circuit et de 14h à 17h30 au centre de Ledenon.

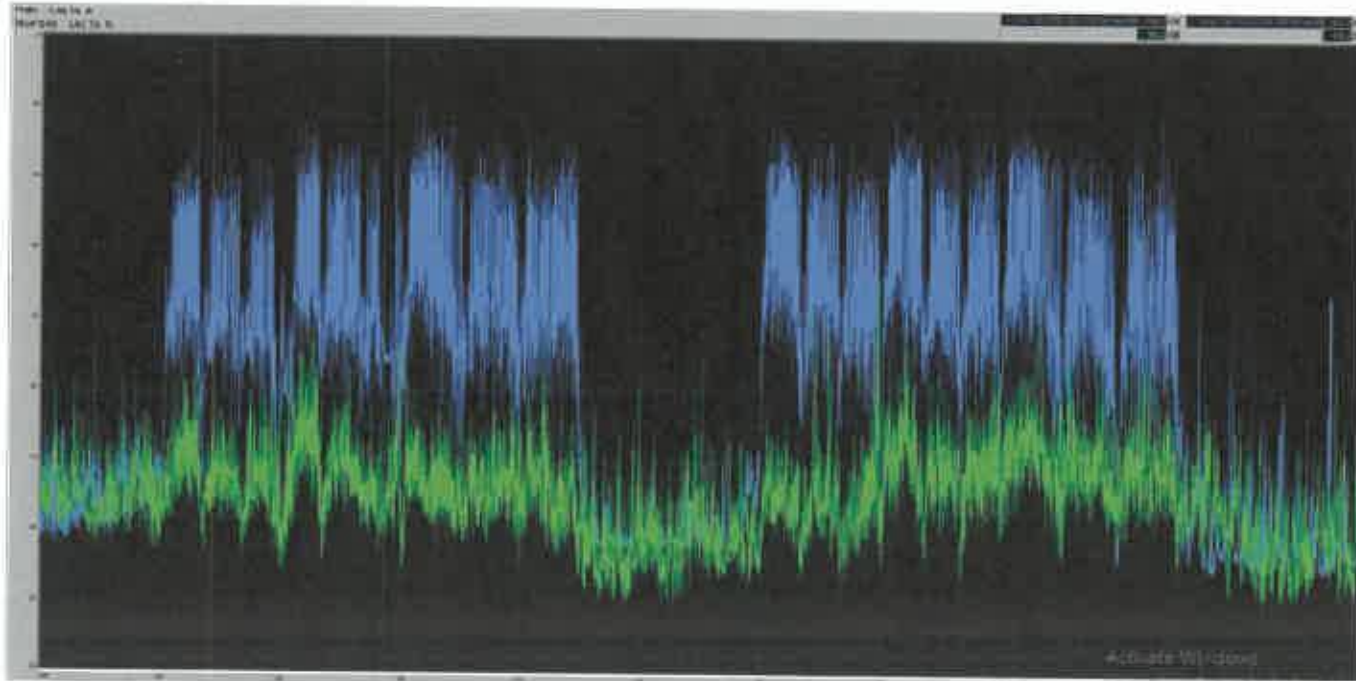
Activité : motos
Type : roulage
Nombre de véhicules moyen en piste:

conditions météorologiques

Heure locale	Température	Pluie	Vent	Humidité	Pression	Pluie météo	Pression
18h	17,9 °C 17,9 - 20,2	0 mm/h	11 km/h rel.20,6	61%	175	7,5 °C	1014,9hPa
16h	20,1 °C 19,9 - 20,1	0 mm/h	14 km/h rel.20,2	43%	20,1 184	7,1 °C	1013,9hPa
17h	19,0 °C 18,9 - 19,0	0 mm/h	14 km/h rel.20,2	48%	467	6,8 °C	1013,5hPa
16h	19,8 °C 19,7 - 19,8	0 mm/h	11 km/h rel.20,4	42%	200	6,8 °C	1012,9hPa
15h	18,4 °C 18,3 - 18,4	0 mm/h	7 km/h rel.20,4	40%	800	7,5 °C	1012,7hPa
14h	16,7 °C 16,1 - 16,7	0 mm/h	14 km/h rel.20,5	43%	200	6,8 °C	1012,8hPa
13h	16,6 °C 17,4 - 15,8	0 mm/h	11 km/h rel.20,6	40%	814	6,7 °C	1012,9hPa
12h	17,7 °C 16,8 - 17,7	0 mm/h	14 km/h rel.20,3	53%	450	8 °C	1012,7hPa
11h	16,1 °C 16,1 - 16,1	0 mm/h	11 km/h rel.22,7	60%	247	6,9 °C	1012,2hPa
10h	13,3 °C 13,2 - 13,3	0 mm/h	4 km/h rel.6,8	77%	122	8,4 °C	1012,9hPa
09h	8,1 °C 7,9 - 8,1	0 mm/h	4 km/h rel.6,8	88%	0,1	8 °C	1012,0hPa
08h	7,0 °C 6,8 - 7,1	0 mm/h	4 km/h rel.5,8	94%	0,0	6,1 °C	1011,5hPa

EVOLUTIONS TEMPORELLES comparées : mesures de bruit au niveau de la ligne d'arrivée et au centre de Ledenon (rue des 4 vents)

- _ en bleu : niveau de bruit enregistré au dessus de la ligne d'arrivée
- _ en jaune : niveau de bruit enregistré au centre de Ledenon (rue des 4 vents)



JOURNEE DU **06/10/2020**

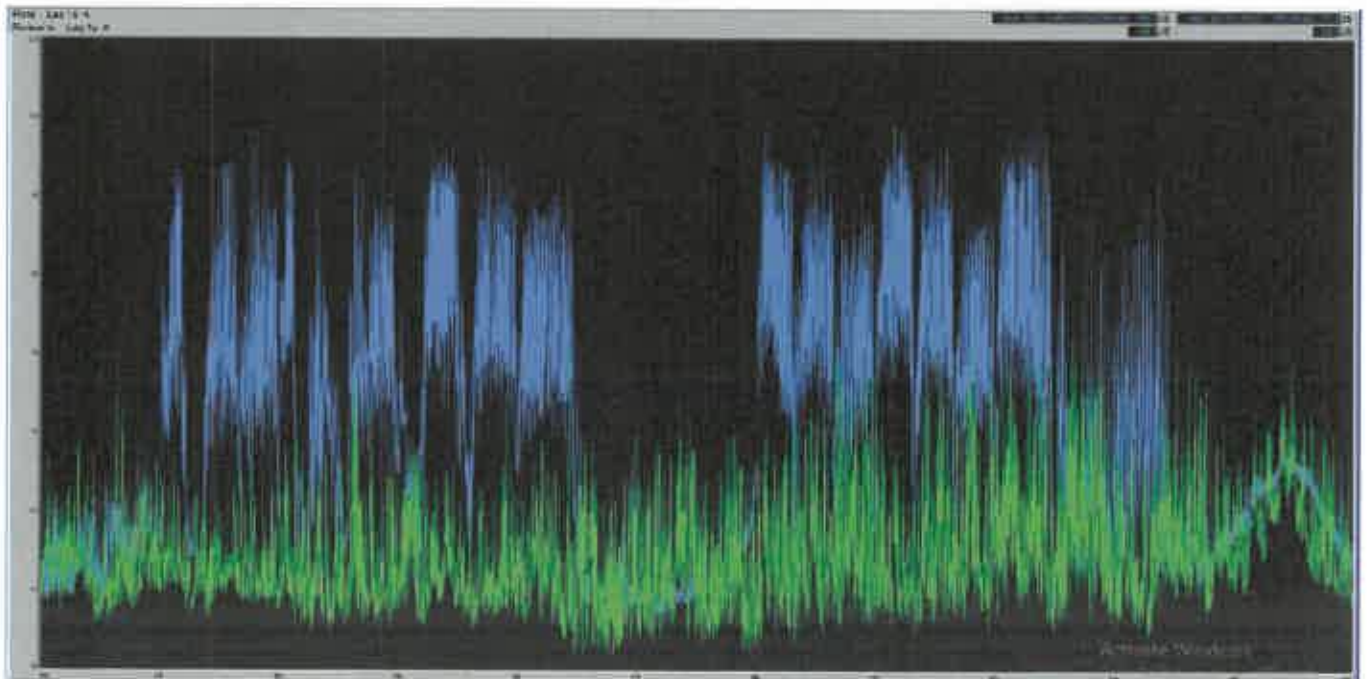
Ouverture du circuit : Mesures et Analyses réalisées selon méthode contrôle stipulée dans la norme NFS 31-010 et ce en 2 points simultanément : au dessus de la ligne d'arrivée du circuit et au centre de Ledenon.

Activité : motos
Type : roulage
Nombre de véhicules moyen en piste:

conditions météorologiques

Heure locale	Température	Pluie	Vent	Humidité	Visibilité	PL en route	Pression
19h	15.9 °C 15.9 → 15.4	1.8 mm/h	7 km/h ref.14.4	95%	10	15.3 °C	1015.1 Pa
18h	16.5 °C 16.5 → 15.3	0.4 mm/h	7 km/h ref.19.1	94%	52	15.5 °C	1015.3 Pa
17h	16.7 °C 16.7 → 15.3	0.8 mm/h	11 km/h ref.21.5	80%	159	15.1 °C	1015.9 Pa
16h	16.2 °C 16.2 → 15.3	0 mm/h	11 km/h ref.19.9	71%	107	12.9 °C	1016.1 Pa
15h	16.0 °C 16.0 → 15	0 mm/h	11 km/h ref.19.9	69%	109	12 °C	1015.3 Pa
14h	17.5 °C 17.5 → 17.2	0 mm/h	11 km/h ref.20.2	68%	104	11.8 °C	1017.3 Pa
13h	17.4 °C 17.4 → 17.4	0 mm/h	7 km/h ref.19.9	69%	94	10.7 °C	1017.3 Pa
12h	16.0 °C	0 mm/h	4 km/h ref.7.9	73%	75	11.2 °C	1017.9 Pa
11h	14.5 °C	0 mm/h	4 km/h ref.10.8	76%	72	10.8 °C	1017.6 Pa
10h	13.5 °C 13.5 → 13.4	0 mm/h	0 km/h ref.4	83%	49	10.7 °C	1017.5 Pa
09h	12.4 °C 12.4 → 12.4	0 mm/h	4 km/h ref.6.1	90%		10.8 °C	1017.5 Pa
08h	11.0 °C 11.0 → 11.0	0 mm/h	0 km/h ref.4	91%		5.8 °C	1017.1 Pa

EVOLUTIONS TEMPORELLES comparées : mesures de bruit au niveau de la ligne d'arrivée et au centre de Ledenon (rue des 4 vents)
 _ en bleu : niveau de bruit enregistré au dessus de la ligne d'arrivée
 _ en jaune : niveau de bruit enregistré au centre de Ledenon (rue des 4 vents)



JOURNEE DU **07/10/2020**

Ouverture du circuit : Mesures et Analyses réalisées selon méthode contrôle stipulée dans la norme NFS 31-010 et ce en 2 points simultanément : au dessus de la ligne d'arrivée du circuit et au centre de Ledenon.

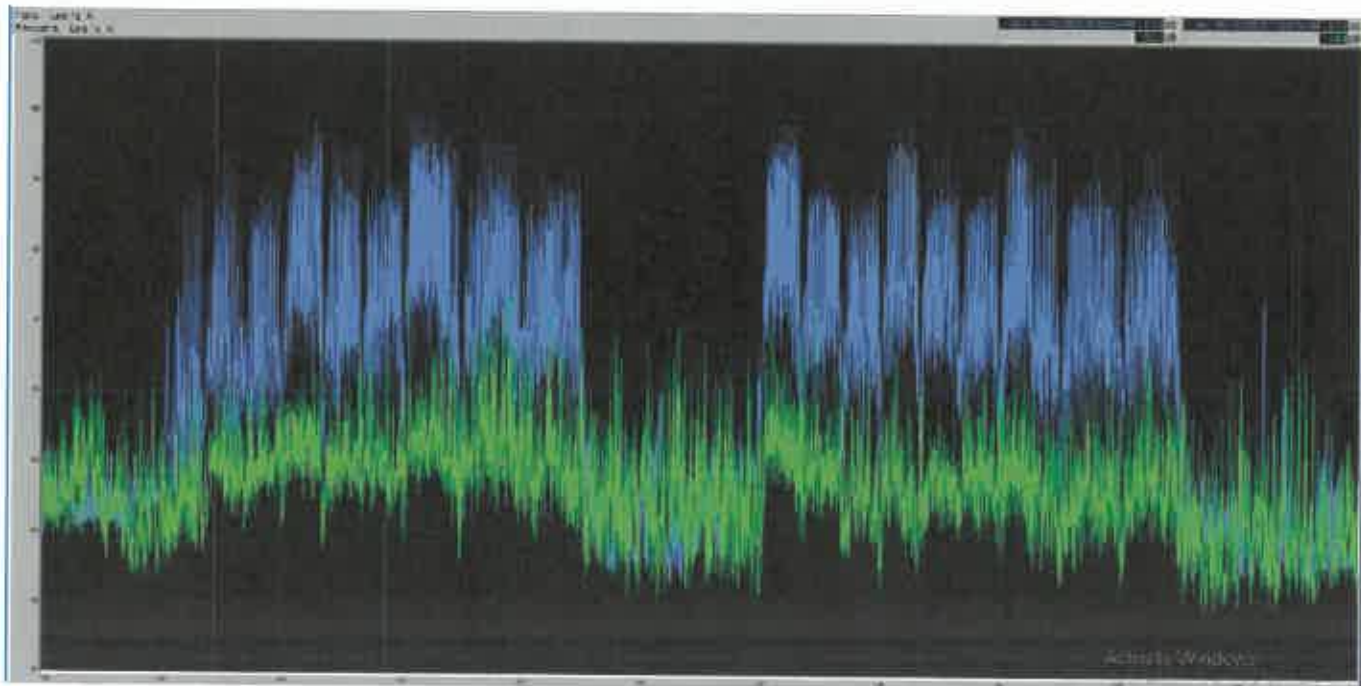
Activité : motos
Type : roulage
 Nombre de véhicules moyen en piste:

conditions météorologiques

Heure locale	Température	Ruée	Vent	Humidité	Humidité	Pt. de rosée	Pression
18h	17.8 °C 17.8 → 20.1	0 mm/h	7 km/h dir. 16.2	84%	438	8.5 °C	1020.8hPa
18h	20.2 °C 19.9 → 20.6	0 mm/h	11 km/h ref. 18.6	46%	20.7 531	8.2 °C	1019.8hPa
17h	19.9 °C 19.4 → 20.7	0 mm/h	7 km/h ref. 20.1	47%	478	8.2 °C	1018.4hPa
16h	22.0 °C 21.9 → 22.1	0 mm/h	11 km/h ref. 21.3	38%	22 508	7 °C	1019.5hPa
15h	21.3 °C 20.2 → 22.4	0 mm/h	7 km/h ref. 19.4	43%	21.8 544	8.2 °C	1018.5hPa
14h	20.4 °C 19.4 → 20.9	0 mm/h	7 km/h ref. 20.6	46%	21 488	8.4 °C	1019.9hPa
13h	19.3 °C 18.9 → 19.4	0 mm/h	11 km/h ref. 27.4	40%	578	8.3 °C	1018.8hPa
12h	18.5 °C 17.7 → 19.5	0 mm/h	10 km/h ref. 26.6	53%	444	8.7 °C	1019.7hPa
11h	17.7 °C 16.9 → 17.9	0 mm/h	10 km/h ref. 25.6	59%	297	8.6 °C	1019.5hPa
10h	15.7 °C 15.1 → 16.7	0 mm/h	11 km/h ref. 23	58%	18	8.8 °C	1018.9hPa
09h	14.1 °C 14.1 → 14.2	0 mm/h	11 km/h ref. 28.8	75%		8.7 °C	1018.8hPa
08h	14.3 °C 14.3 → 14.3	0 mm/h	14 km/h ref. 25.8	71%		8.1 °C	1017.8hPa

EVOLUTIONS TEMPORELLES comparées : mesures de bruit au niveau de la ligne d'arrivée et au centre de Ledenon (rue des 4 vents)

- _ en bleu : niveau de bruit enregistré au dessus de la ligne d'arrivée
- _ en jaune : niveau de bruit enregistré au centre de Ledenon (rue des 4 vents)





JOURNEE DU 08/10/2020

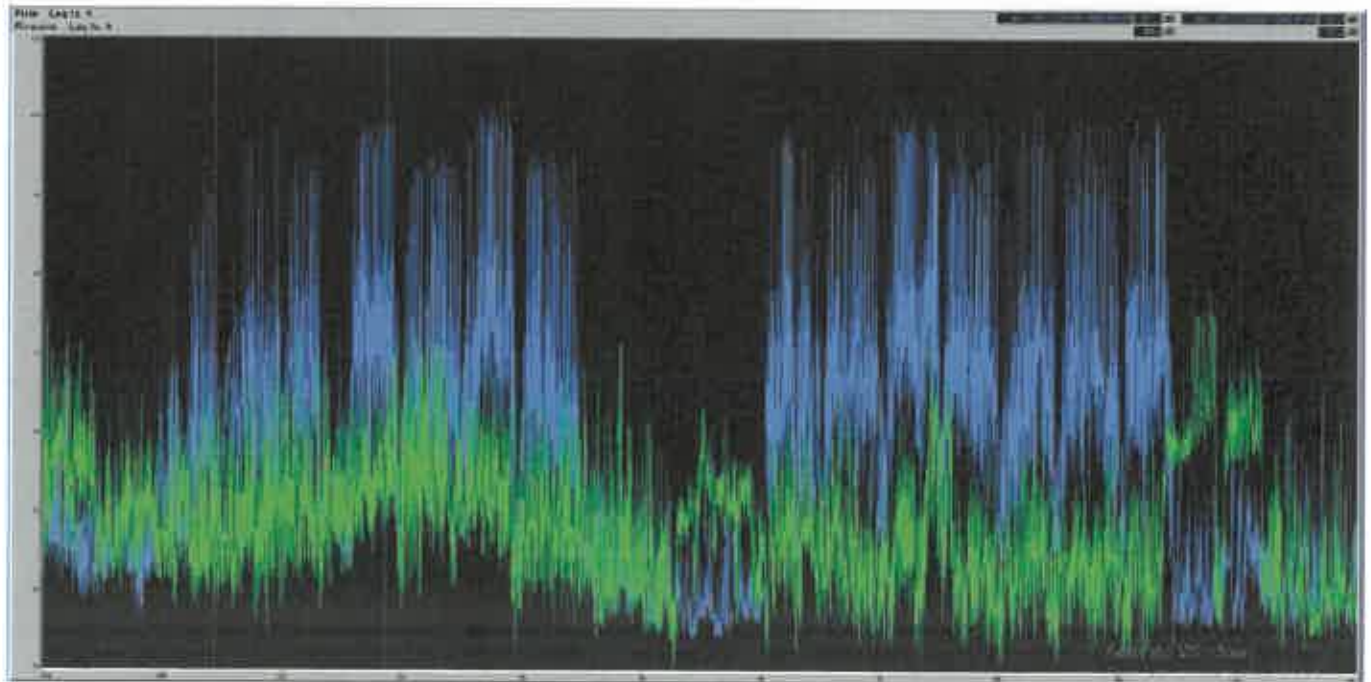
Ouverture du circuit : Mesures et Analyses réalisées selon méthode contrôlée stipulée dans la norme NFS 31-010 et ce en 2 points simultanément : au dessus de la ligne d'arrivée du circuit et au centre de Ledenon.

Activité : autos
Type : roulage
Nombre de véhicules moyen en piste: 11

conditions météorologiques

Heure locale	Température	Pluie	Vent	Humidité	Visibilité	PS de rosée	Pression
16h	20.1 °C 19.1 - 20.7	0 mm/h	7 km/h ref. 12.6	50%	22.2 142	11.3 °C	1022.0hPa ↕
16h	22.7 °C 20.7 - 24.3	0 mm/h	7 km/h ref. 13.3	51%	24.0 377	12 °C	1021.6hPa ↕
17h	24.7 °C 24.6 - 25.4	0 mm/h	11 km/h ref. 13.9	48%	27.4 258	12.3 °C	1021.4hPa ↕
16h	24.4 °C 23.6 - 24.8	0 mm/h	4 km/h ref. 11.5	44%	26.3 355	11.4 °C	1021.6hPa ↕
16h	23.8 °C 21.1 - 24.1	0 mm/h	7 km/h ref. 13.4	44%	25.4 381	10.3 °C	1022.1hPa ↕
14h	23.1 °C 22 - 23.1	0 mm/h	11 km/h ref. 20.2	47%	24.9 323	11.2 °C	1022.5hPa ↕
13h	22.0 °C 20.7 - 22.3	0 mm/h	11 km/h ref. 24.8	48%	23.2 372	8.8 °C	1023.4hPa ↕
12h	20.8 °C 19 - 22.8	0 mm/h	11 km/h ref. 27	49%	21.8 454	9.5 °C	1023.6hPa ↕
11h	18.0 °C 16.1 - 19	0 mm/h	11 km/h ref. 23.5	57%	20.1	9.3 °C	1024.2hPa ↕
10h	16.0 °C 15.5 - 16	0 mm/h	14 km/h ref. 22	59%	18.6	8 °C	1024.2hPa ↕
09h	13.8 °C 11.4 - 15.9	0 mm/h	11 km/h ref. 23.9	57%		7.5 °C	1023.8hPa ↕
08h	11.7 °C 11.7 - 11.7	0 mm/h	11 km/h ref. 19.6	72%		6.2 °C	1023.7hPa ↕

EVOLUTIONS TEMPORELLES comparées : mesures de bruit au niveau de la ligne d'arrivée et au centre de Ledenon (rue des 4 vents)
 _ en bleu : niveau de bruit enregistré au dessus de la ligne d'arrivée
 _ en jaune : niveau de bruit enregistré au centre de Ledenon (rue des 4 vents)



JOURNEE DU 09/10/2020

Ouverture du circuit : Mesures et Analyses réalisées selon méthode contrôle de 9h à 12h30 et de 14h à 17h30 stipulée dans la norme NFS 31-010 et ce en 2 points simultanément : au dessus de la ligne d'arrivée du circuit et au centre de Ledenon.

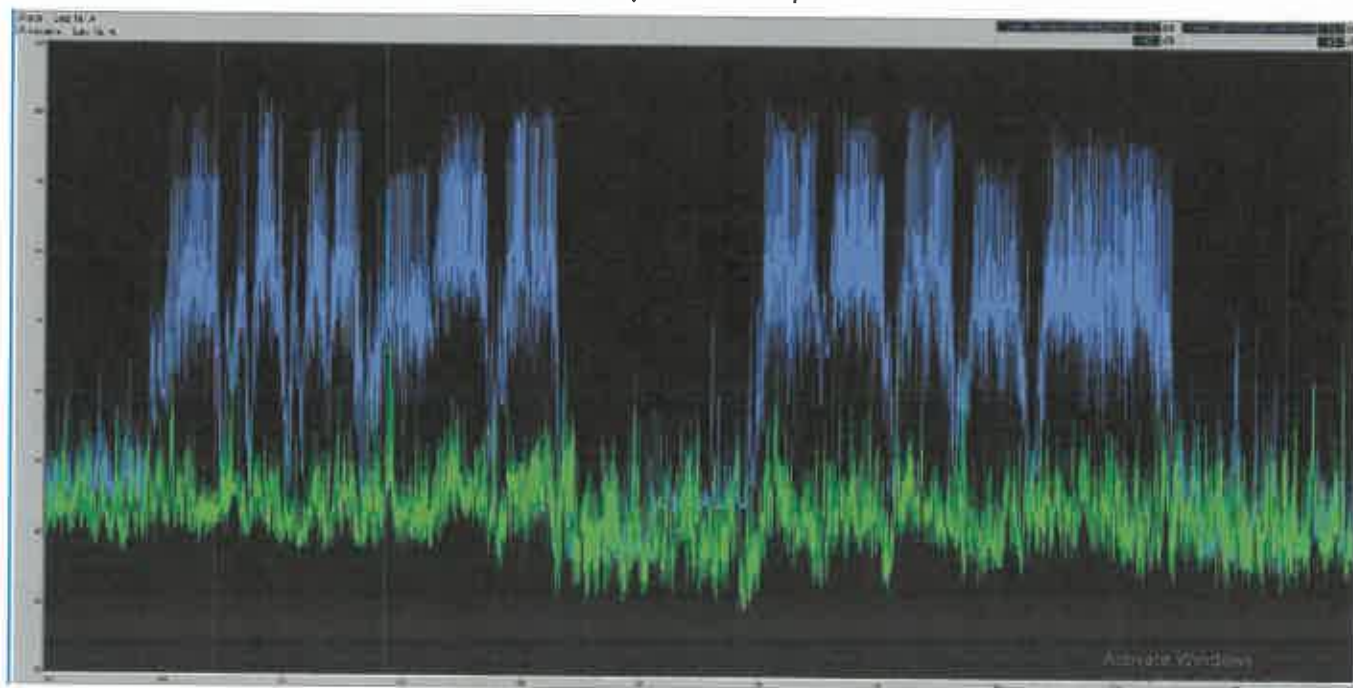
Activité : autos
Type : compétition
Nombre de véhicules moyen en piste : 29

conditions météorologiques

Heure locale	Température	Pluie	Vent	Humidité	Vis. météo	Pt. de rosée	Pression
19h	18.8 °C 18.8 - 21	0 mm/h	4 km/h ref. 11.3	60%	23.6 244	12.8 °C	1021.7hPa
18h	20.8 °C 20.8 - 21.6	0 mm/h	7 km/h ref. 11.8	62%	23.6 244	13.2 °C	1021.8hPa
17h	20.8 °C 20.8 - 22	0 mm/h	7 km/h ref. 22.2	68%	23.3 261	12.8 °C	1021.8hPa
16h	21.3 °C 21.3 - 21.6	0 mm/h	4 km/h ref. 11.9	60%	24.1 266	13.2 °C	1021.8hPa
15h	21.7 °C 21.1 - 21.7	0 mm/h	4 km/h ref. 11.3	61%	24.9 411	13.8 °C	1022.4hPa
14h	20.2 °C 19.8 - 20.2	0 mm/h	4 km/h ref. 12.2	62%	22.8 297	12.7 °C	1022.9hPa
13h	19.0 °C 17.8 - 19	0 mm/h	4 km/h ref. 8.9	69%	21.1	11.8 °C	1023.4hPa
12h	17.9 °C 18.1 - 17.8	0 mm/h	0 km/h ref. 8.3	67%	20.7	11.7 °C	1023.9hPa
11h	18.4 °C 19.1 - 18.4	0 mm/h	7 km/h ref. 11.8	74%	22.8	11.8 °C	1023.5hPa
10h	18.1 °C 18.7 - 18.1	0 mm/h	7 km/h ref. 14	75%	21	12.7 °C	1023.3hPa
09h	12.8 °C 11.8 - 12.7	0 mm/h	0 km/h ref. 8	82%		11.3 °C	1022.9hPa
08h	11.8 °C 11.8 - 11.8	0 mm/h	0 km/h ref. 2.8	91%		10.2 °C	1022.5hPa

EVOLUTIONS TEMPORELLES comparées : mesures de bruit au niveau de la ligne d'arrivée et au centre de Ledenon (rue des 4 vents)

- _ en bleu : niveau de bruit enregistré au dessus de la ligne d'arrivée
- _ en jaune : niveau de bruit enregistré au centre de Ledenon (rue des 4 vents)



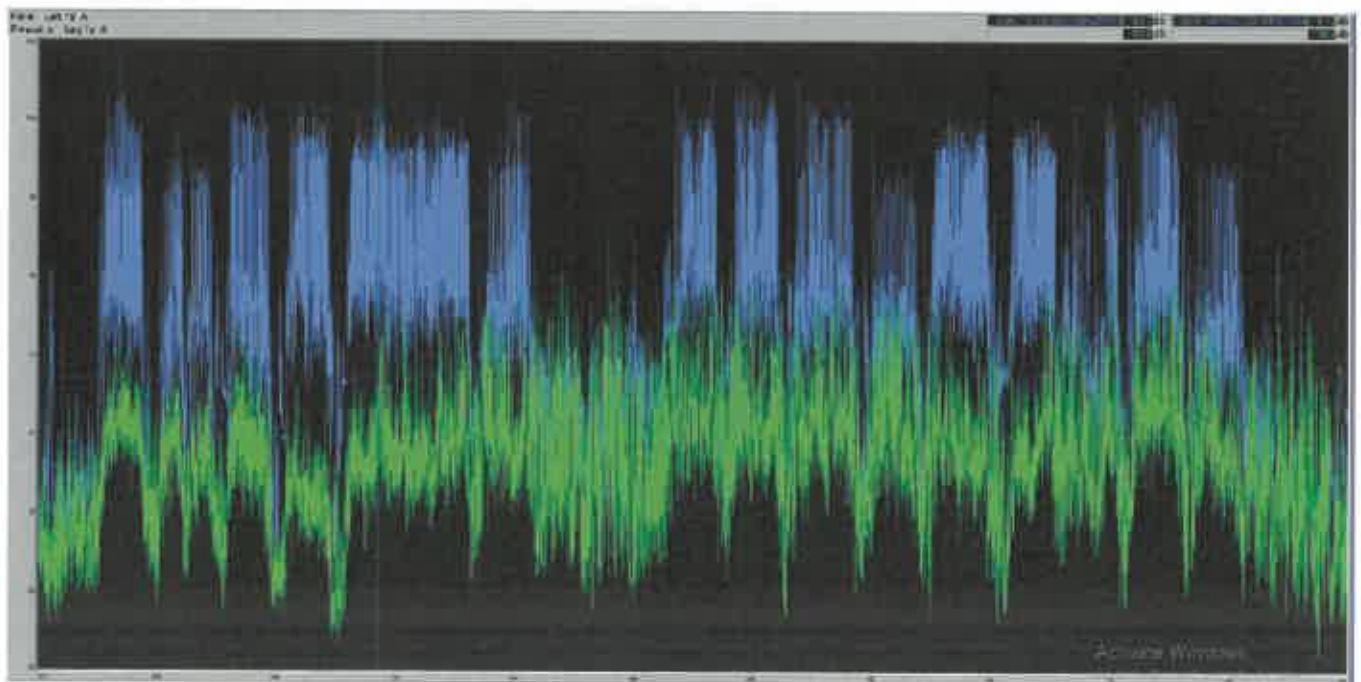
Ouverture du circuit : Mesures et Analyses réalisées selon méthode contrôle stipulée dans la norme NFS 31-010 et ce en 2 points simultanément : au dessus de la ligne d'arrivée du circuit et au centre de Ledenon.

Activité : autos
Type : compétition
Nombre de véhicules moyen en piste: 29

conditions météorologiques

Heure locale	Température	Pluie	Vent	humidité	Insolation	Pt. de rosée	Pression
16h	15.5 °C <small>15.5 - 15.5</small>	0 mm/h	11 km/h ref.39.6	49%	199	5.8 °C	1020.5hPa ⌵
16h	15.6 °C <small>15.6 - 15.6</small>	0 mm/h	18 km/h ref.32.9	42%	232	5.4 °C	1020.4hPa ⌵
17h	19.3 °C <small>19.3 - 19.3</small>	0 mm/h	22 km/h ref.49.2	40%	425	5.4 °C	1020.2hPa ⌵
16h	20.0 °C <small>19.9 - 20.0</small>	0 mm/h	18 km/h ref.33.8	48%	20.5 555	5.8 °C	1020.2hPa ⌵
16h	19.8 °C <small>19.7 - 19.8</small>	0 mm/h	18 km/h ref.33.8	52%	575	5.7 °C	1020.5hPa ⌵
14h	19.8 °C <small>19.8 - 19.8</small>	0 mm/h	18 km/h ref.37.8	54%	622	10.2 °C	1021.8hPa ⌵
13h	19.8 °C <small>19.8 - 19.7</small>	0 mm/h	18 km/h ref.38.9	57%	588	10.8 °C	1022.2hPa ⌵
12h	20.7 °C <small>20.7 - 20.7</small>	0 mm/h	18 km/h ref.30.2	57%	22.8 458	11.9 °C	1022.2hPa ⌵
11h	19.3 °C <small>19.3 - 19.3</small>	0 mm/h	14 km/h ref.29.5	61%	317	11.5 °C	1022.1hPa ⌵
10h	17.7 °C <small>17.7 - 17.7</small>	0 mm/h	18 km/h ref.38.4	65%	182	11 °C	1021.7hPa ⌵
09h	14.6 °C <small>14.6 - 14.6</small>	0 mm/h	11 km/h ref.27	71%		8.7 °C	1021.4hPa ⌵
08h	13.8 °C <small>13.8 - 13.8</small>	0 mm/h	14 km/h ref.24.6	74%		6.3 °C	1021.4hPa ⌵

EVOLUTIONS TEMPORELLES comparées : mesures de bruit au niveau de la ligne d'arrivée et au centre de Ledenon (rue des 4 vents)
 _ en bleu : niveau de bruit enregistré au dessus de la ligne d'arrivée
 _ en jaune : niveau de bruit enregistré au centre de Ledenon (rue des 4 vents)



JOURNEE DU 11/10/2020

Ouverture du circuit : Mesures et Analyses réalisées selon méthode contrôle stipulée dans la norme NFS 31-010 et ce en 2 points simultanément : au dessus de la ligne d'arrivée du circuit et au centre de Ledenon.

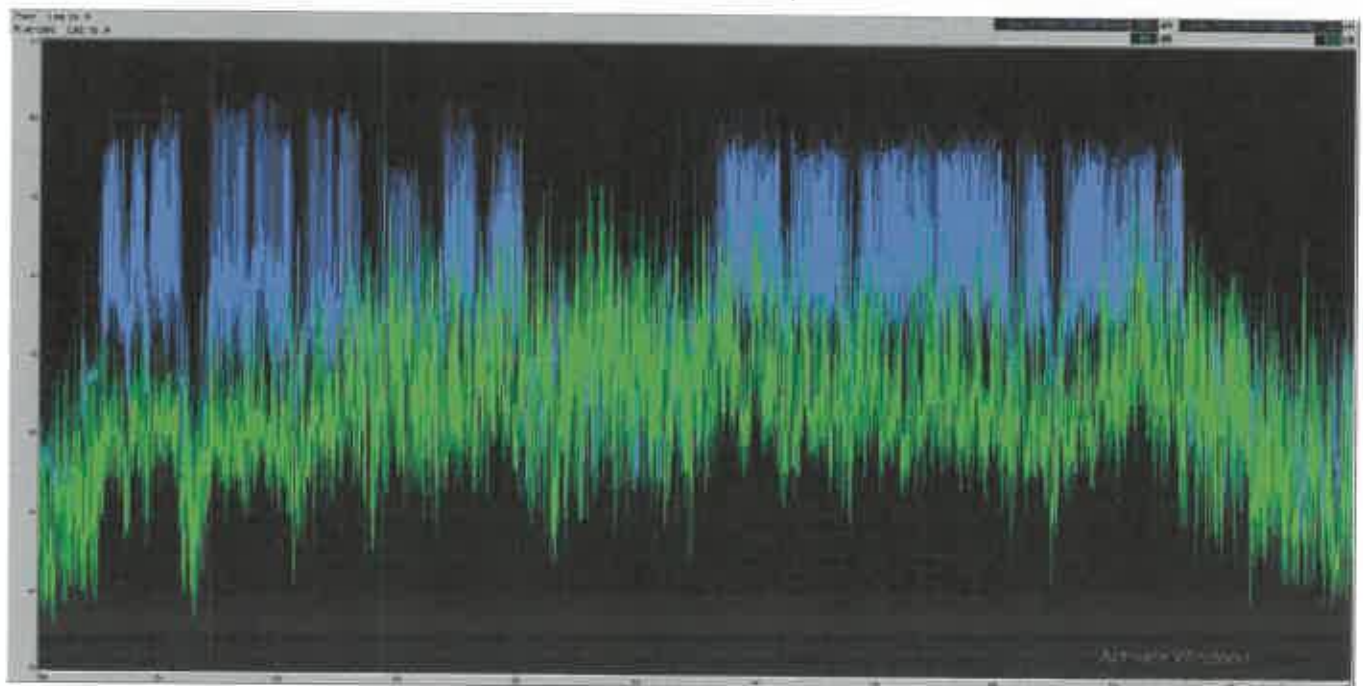
Activité : autos
Type : compétition
Nombre de véhicules moyen en piste: 29

conditions météorologiques

Heure locale	Direction vent	Température	Pluie	Vent	Humidité	Pression	Pl. de course	Passages
10h	☉	14.1 °C <small>14.1 - 12.6</small>	0 mm/h	14 km/h ref. 45.1	40%	1017.1hPa	3.2 °C	1017.1hPa
10h	☉	15.0 °C <small>15.0 - 13</small>	0 mm/h	22 km/h ref. 50	43%	1016.6hPa	3.9 °C	1016.6hPa
17h	☉	15.9 °C <small>15.7 - 15.3</small>	0 mm/h	22 km/h ref. 50.8	40%	1016.3hPa	3.2 °C	1016.3hPa
16h	☉	17.2 °C <small>17 - 16.5</small>	0 mm/h	25 km/h ref. 55.5	41%	1015.5hPa	3.9 °C	1015.5hPa
15h	☉	17.3 °C <small>17.1 - 17.1</small>	0 mm/h	32 km/h ref. 62.6	38%	1016.6hPa	2.1 °C	1016.6hPa
14h	☉	16.9 °C <small>16.8 - 17</small>	0 mm/h	29 km/h ref. 55.2	37%	1017.6hPa	2.1 °C	1017.6hPa
13h	☉	15.9 °C <small>15.5 - 16.3</small>	0 mm/h	32 km/h ref. 55.4	38%	1018.2hPa	1.8 °C	1018.2hPa
12h	☉	15.3 °C <small>15.1 - 15.5</small>	0 mm/h	32 km/h ref. 57	39%	1018.7hPa	1.4 °C	1018.7hPa
11h	☉	15.2 °C <small>15 - 15.7</small>	0 mm/h	32 km/h ref. 55.5	37%	1018.1hPa	0.8 °C	1018.1hPa
10h	☉	14.0 °C <small>13.8 - 14</small>	0 mm/h	19 km/h ref. 43.6	42%	1019.4hPa	1.9 °C	1019.4hPa
09h	☉	11.6 °C <small>11.5 - 11.4</small>	0 mm/h	11 km/h ref. 25.8	54%	1019.5hPa	2.4 °C	1019.5hPa
08h	☉	9.5 °C <small>9.5 - 10.1</small>	0 mm/h	11 km/h ref. 19.5	53%	1019.5hPa	2.8 °C	1019.5hPa

EVOLUTIONS TEMPORELLES comparées : mesures de bruit au niveau de la ligne d'arrivée et au centre de Ledenon (rue des 4 vents)

- _ en bleu : niveau de bruit enregistré au dessus de la ligne d'arrivée
- _ en jaune : niveau de bruit enregistré au centre de Ledenon (rue des 4 vents)



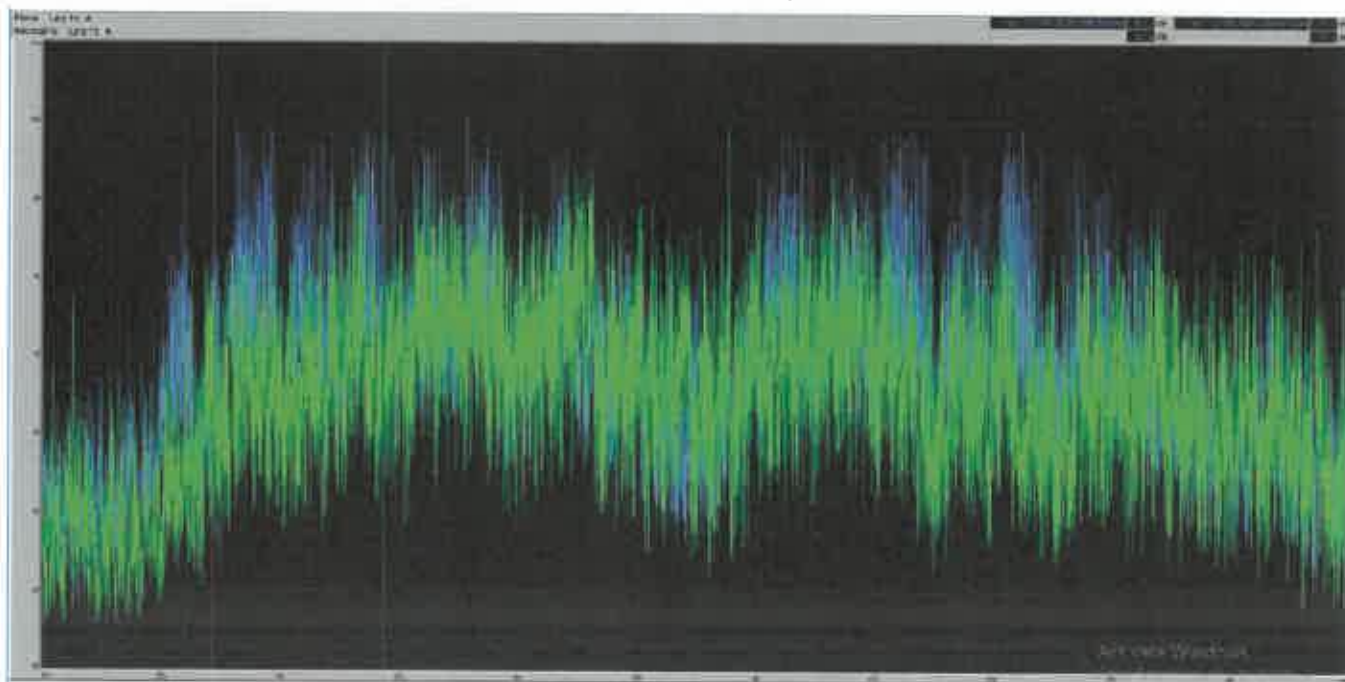
Ouverture du circuit : Mesures et Analyses réalisées selon méthode contrôlée stipulée dans la norme NFS 31-010 et ce en 2 points simultanément : au dessus de la ligne d'arrivée du circuit et au centre de Ledenon.

Activité : autos
Type : roulage
Nombre de véhicules moyen en piste: 14

conditions météorologiques

Heure locale		Température	Pluie	Vent	Humidité	Soleil	PL de piste	Pression
18h		14.2 °C 14.2 - 14.2	0 mm/h	18 km/h ref.47.2	38%		0.1 °C	1018.8hPa =
18h		14.7 °C 14.7 - 14.7	0 mm/h	18 km/h ref.48.8	35%		0.3 °C	1018.8hPa ≠
17h		15.8 °C 15.8 - 17.4	0 mm/h	18 km/h ref.64.1	38%		0.5 °C	1018.4hPa ≠
16h		17.1 °C 16.7 - 17.6	0 mm/h	22 km/h ref.88.8	35%		1.0 °C	1018.8hPa ≠
15h		16.5 °C 16.2 - 16.8	0 mm/h	32 km/h ref.82.1	35%		1.1 °C	1018.8hPa ≠
14h		16.4 °C 16.4 - 16.4	0 mm/h	32 km/h ref.74.9	36%		1.3 °C	1018.8hPa ≠
13h		16.1 °C 16.1 - 16.1	0 mm/h	32 km/h ref.88.9	36%		1.8 °C	1017.9hPa ≠
12h		18.4 °C 18.2 - 18.6	0 mm/h	32 km/h ref.78.6	40%		1.9 °C	1017.8hPa ≠
11h		14.4 °C 14.4 - 14.4	0 mm/h	40 km/h ref.78.6	41%		1.3 °C	1017.9hPa =
10h		13.4 °C 13.3 - 13.4	0 mm/h	38 km/h ref.70.8	45%		2 °C	1018.3hPa ≠
09h		12.3 °C 12.1 - 12.5	0 mm/h	25 km/h ref.48.8	49%		1.9 °C	1018.4hPa ≠
08h		11.2 °C 11.2 - 11.2	0 mm/h	14 km/h ref.67.2	53%		2 °C	1018.0hPa ≠

EVOLUTIONS TEMPORELLES comparées : mesures de bruit au niveau de la ligne d'arrivée et au centre de Ledenon (rue des 4 vents)
 _ en bleu : niveau de bruit enregistré au dessus de la ligne d'arrivée
 _ en jaune : niveau de bruit enregistré au centre de Ledenon (rue des 4 vents)



Ouverture du circuit : Mesures et Analyses réalisées selon méthode contrôle de 9h à 12h30 et de 14h à 17h30 stipulée dans la norme NFS 31-010 et ce en 2 points simultanément : au dessus de la ligne d'arrivée du circuit et au centre de Ledenon.

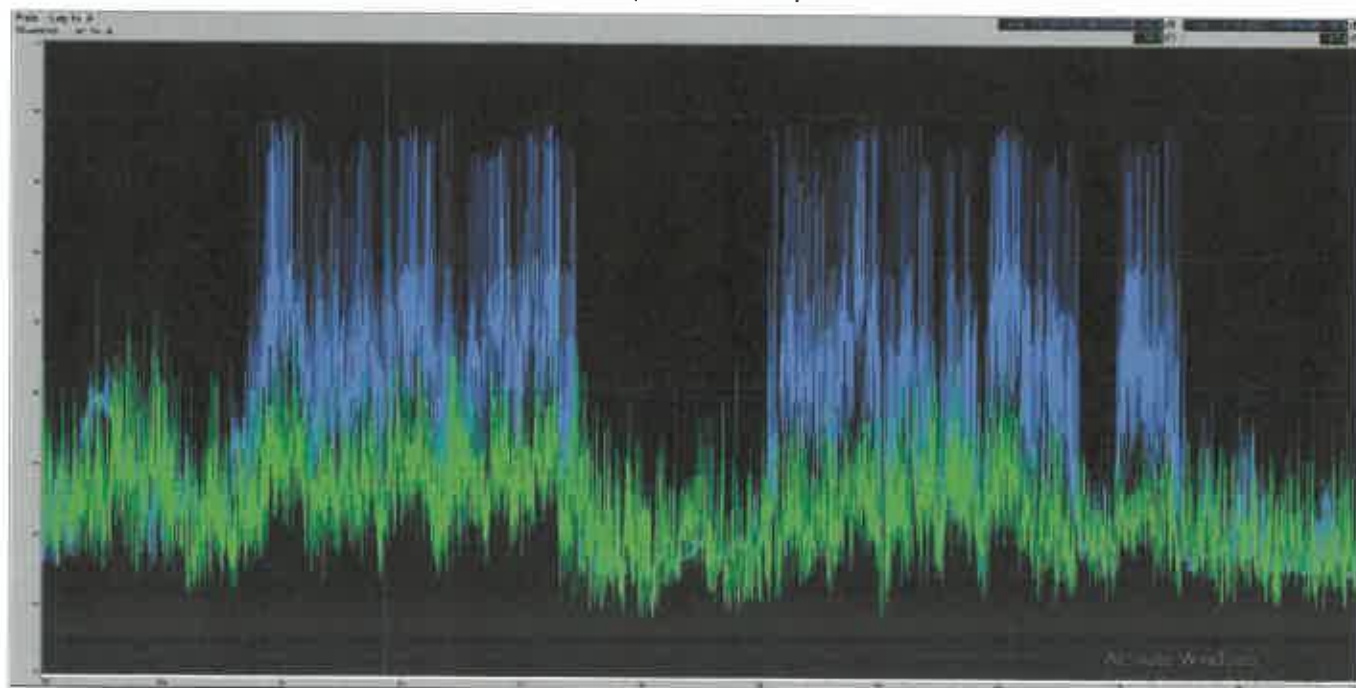
Activité : autos
Type : roulage
Nombre de véhicules moyen en piste: 5

conditions météorologiques

Heure locale	Température	Pluie	Vent	Humidité	Ric-météo	Point de rosée	Pression
18h	15.5 °C 15.0 - 17.1	0 mm/h	4 km/h ref.16.7	61%		8 °C	1010.0hPa
18h	16.9 °C 16.9 - 18.2	0 mm/h	14 km/h ref.24.8	58%		9.6 °C	1009.7hPa
17h	17.1 °C 17 - 17.8	0 mm/h	7 km/h ref.17.6	53%		7.4 °C	1009.7hPa
16h	17.8 °C 17.4 - 18.5	0 mm/h	7 km/h ref.20.6	49%		8.1 °C	1010.0hPa
15h	17.8 °C 16.9 - 17.7	0 mm/h	7 km/h ref.16.9	49%		6.7 °C	1010.6hPa
14h	16.4 °C 16.1 - 16.7	0 mm/h	7 km/h ref.19.1	44%		4.1 °C	1011.4hPa
13h	15.5 °C 14.9 - 16.5	0 mm/h	4 km/h ref.18.9	46%		3.6 °C	1012.1hPa
12h	16.0 °C 15.1 - 16	0 mm/h	7 km/h ref.16.4	45%		3.2 °C	1012.4hPa
11h	15.4 °C 15.1 - 16.2	0 mm/h	11 km/h ref.27.7	47%		2.9 °C	1012.7hPa
10h	11.0 °C 10.9 - 11.4	0 mm/h	7 km/h ref.16.8	67%		2.8 °C	1013.2hPa
09h	10.5 °C 9.4 - 10.5	0 mm/h	11 km/h ref.22	69%		2.4 °C	1013.1hPa
08h	9.4 °C 9.5 - 9.4	0 mm/h	7 km/h ref.19.1	59%		1.8 °C	1012.9hPa

EVOLUTIONS TEMPORELLES comparées : mesures de bruit au niveau de la ligne d'arrivée et au centre de Ledenon (rue des 4 vents)

- _ en bleu : niveau de bruit enregistré au dessus de la ligne d'arrivée
- _ en jaune : niveau de bruit enregistré au centre de Ledenon (rue des 4 vents)



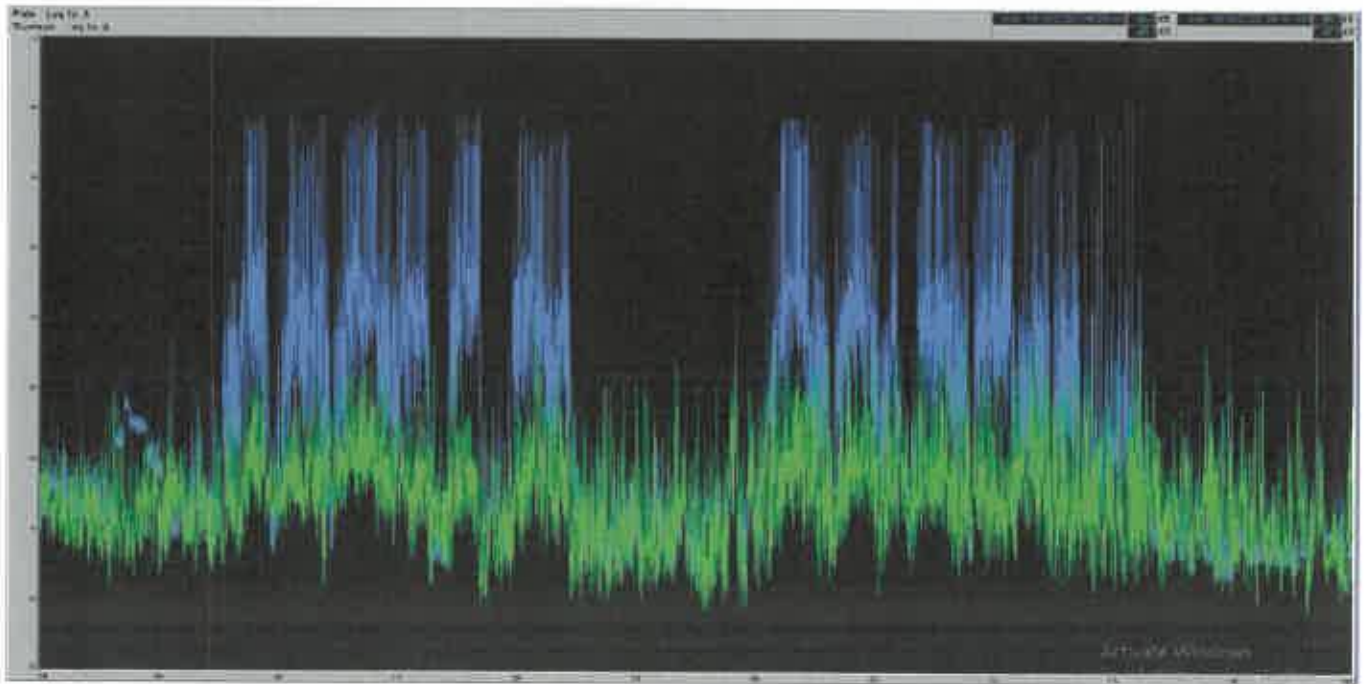
Ouverture du circuit : Mesures et Analyses réalisées selon méthode contrôlée stipulée dans la norme NFS 31-010 et ce en 2 points simultanément : au dessus de la ligne d'arrivée du circuit et au centre de Ledenon.

Activité : autos
Type : roulage
 Nombre de véhicules moyen en piste: 5

conditions météorologiques

Heure locale	Température	Vitesse	Humid.	Humidité	Visibilité	P. de rosée	Pression
18h	13.3 °C 13.2 - 13.4	0 kmv/h	7 km/h ref.14.8	62%	50	6.2 °C	1007.4hPa
16h	15.8 °C 15.6 - 16.2	0 kmv/h	11 km/h ref.22.7	54%	200	6.2 °C	1007.3hPa
17h	17.1 °C 16 - 17.2	0 kmv/h	7 km/h ref.18.7	48%	301	6.3 °C	1007.4hPa
16h	16.6 °C 16 - 17.2	0 kmv/h	11 km/h ref.22.3	48%	274	6.5 °C	1007.6hPa
15h	16.2 °C 15.9 - 16.3	0 kmv/h	7 km/h ref.18.4	61%	300	6 °C	1007.5hPa
14h	16.0 °C 15.8 - 16.1	0 kmv/h	7 km/h ref.18.7	49%	301	6.3 °C	1008.4hPa
13h	16.3 °C 16.1 - 16.3	0 kmv/h	7 km/h ref.24.1	60%	475	6.8 °C	1008.9hPa
12h	16.3 °C 16.1 - 16.5	0 kmv/h	11 km/h ref.17.6	59%	206	6.5 °C	1008.5hPa
11h	13.7 °C 13.6 - 14	0 kmv/h	7 km/h ref.16.8	67%	300	6.3 °C	1008.6hPa
10h	13.7 °C 13.5 - 13.8	0 kmv/h	7 km/h ref.13.7	58%	188	6.6 °C	1008.8hPa
09h	16.2 °C 15.7 - 16.3	0 kmv/h	11 km/h ref.13.9	78%		6 °C	1008.6hPa
08h	7.6 °C 7.1 - 7.7	0 kmv/h	4 km/h ref.7.2	64%	7.6	6.1 °C	1008.1hPa

EVOLUTIONS TEMPORELLES comparées : mesures de bruit au niveau de la ligne d'arrivée et au centre de Ledenon (rue des 4 vents)
 _ en bleu : niveau de bruit enregistré au dessus de la ligne d'arrivée
 _ en jaune : niveau de bruit enregistré au centre de Ledenon (rue des 4 vents)



JOURNEE DU 16/10/2020

Ouverture du circuit : Mesures et Analyses réalisées selon méthode contrôle stipulée dans la norme NFS 31-010 et ce en 2 points simultanément : au dessus de la ligne d'arrivée du circuit et au centre de Ledenon.

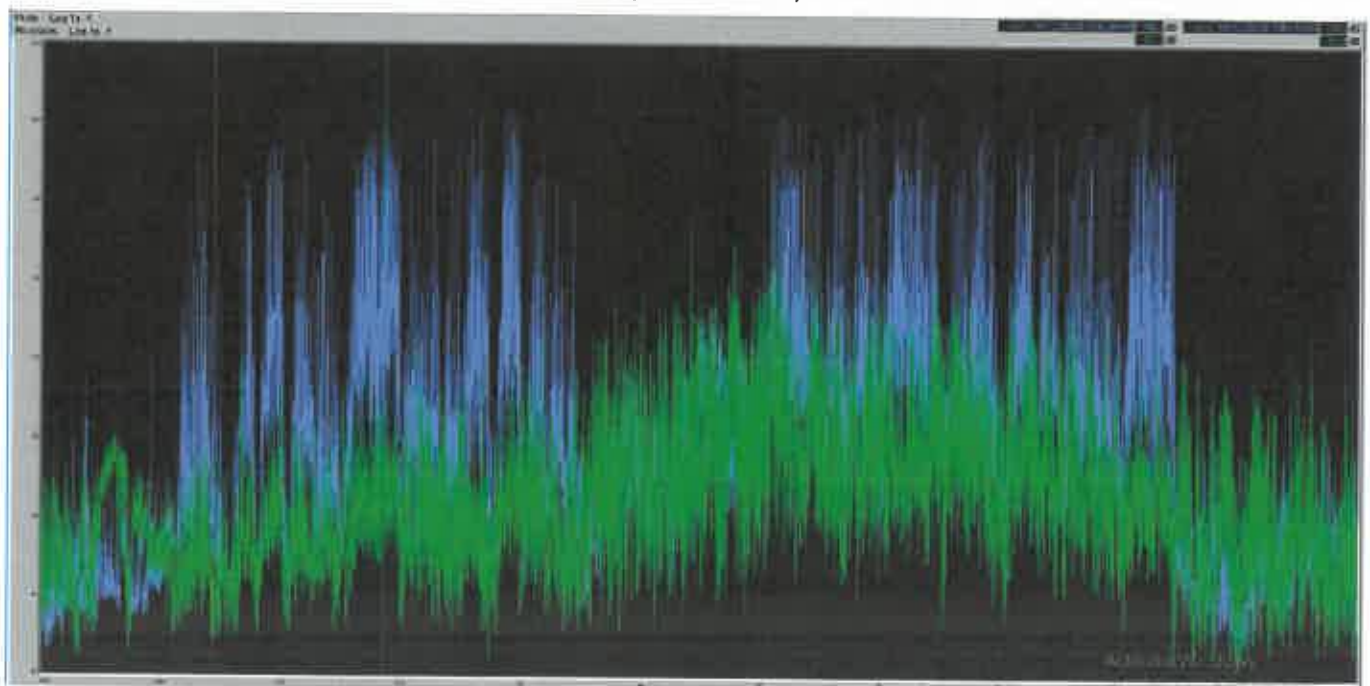
Activité : autos
Type : roulage
Nombre de véhicules moyen en piste: 7

conditions météorologiques

Heure locale	Temps local	Température	Pluie	Vent	Humidité	Dir. météo	Et. de route	Pression
19h		14.9 °C 14 → 16.1	0 mm/h	7 km/h rel.30.2	82%		4.9 °C	1016.1hPa #
18h		15.1 °C 14.6 → 15.6	0 mm/h	14 km/h rel.38.8	51%		5 °C	1014.5hPa #
17h		15.2 °C 15.1 → 15.3	0 mm/h	14 km/h rel.36.7	50%		4.8 °C	1014.5hPa #
16h		15.5 °C 15.6 → 15.1	0 mm/h	22 km/h rel.45.4	46%		4.6 °C	1014.5hPa #
15h		15.7 °C 15.6 → 15.8	0 mm/h	18 km/h rel.43.1	48%		4.7 °C	1014.3hPa #
14h		15.7 °C 15.4 → 16.0	0 mm/h	22 km/h rel.48.2	49%		5 °C	1014.5hPa #
13h		16.1 °C 15.8 → 16.1	0 mm/h	18 km/h rel.38	48%		5.1 °C	1014.6hPa #
12h		14.5 °C 13.9 → 15.1	0 mm/h	14 km/h rel.36.3	53%		5 °C	1014.8hPa #
11h		13.5 °C 13.7 → 13.3	0 mm/h	7 km/h rel.16.5	87%		5.1 °C	1014.5hPa #
10h		12.7 °C 11.4 → 16.7	0 mm/h	7 km/h rel.11.3	61%		5.4 °C	1014.5hPa #
09h		11.8 °C 11.6 → 11.8	0 mm/h	4 km/h rel.18.7	88%		4.7 °C	1014.5hPa #
08h		11.9 °C 11.1 → 12.9	0 mm/h	11 km/h rel.28	60%		4.4 °C	1015.9hPa #

EVOLUTIONS TEMPORELLES comparées : mesures de bruit au niveau de la ligne d'arrivée et au centre de Ledenon (rue des 4 vents)

- _ en bleu : niveau de bruit enregistré au dessus de la ligne d'arrivée
- _ en jaune : niveau de bruit enregistré au centre de Ledenon (rue des 4 vents)



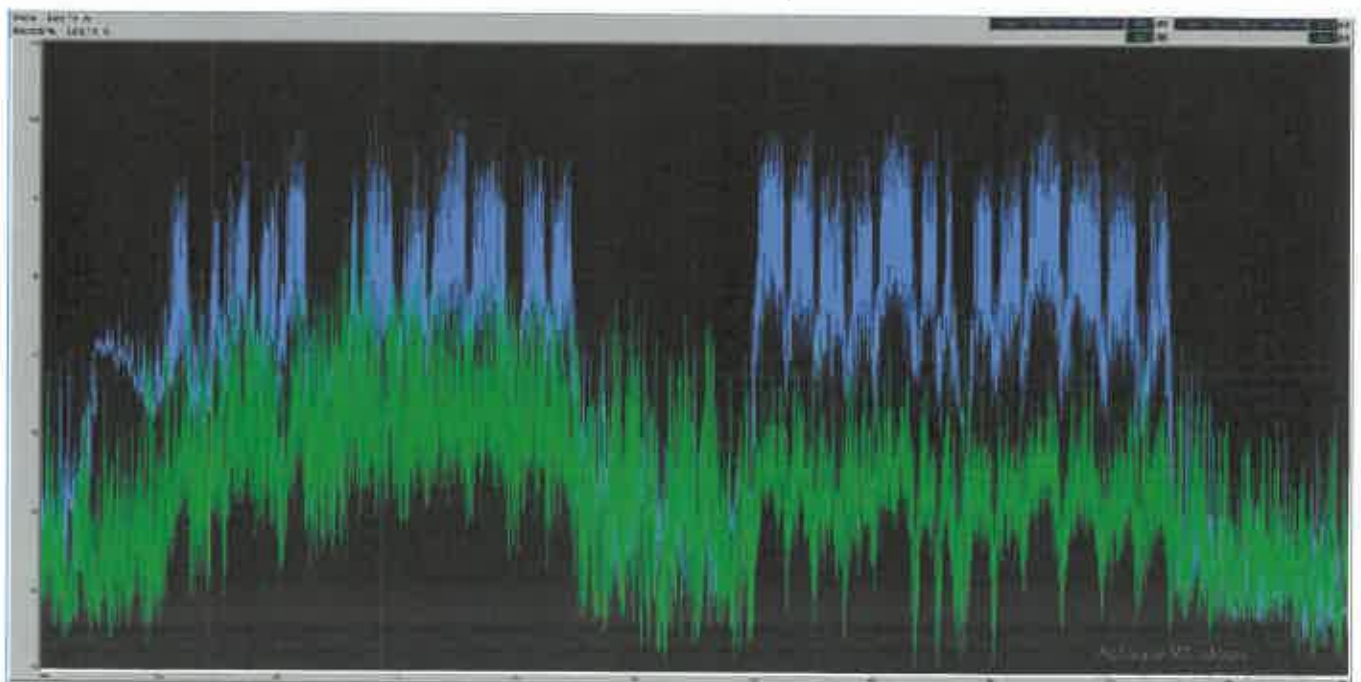
Ouverture du circuit : Mesures et Analyses réalisées selon méthode contrôlée stipulée dans la norme NFS 31-010 et ce en 2 points simultanément : au dessus de la ligne d'arrivée du circuit et au centre de Ledenon.

Activité : motos
Type : roulage
Nombre de véhicules moyen en piste: 40

conditions météorologiques

Heure locale	Température	Pluie	Vent	Humidité	Dir-météo	Pt. de rosée	Pression
19h	14.2 °C 14.0 - 17	0 mm/h	11 km/h ref.21.8	49%	114	3.6 °C	1021.4hPa
18h	17.0 °C 17 - 19.5	0 mm/h	11 km/h ref.23	44%	23	4.6 °C	1020.9hPa
17h	18.6 °C 18.5 - 22.4	0 mm/h	14 km/h ref.22	41%	21	5.1 °C	1020.1hPa
16h	19.1 °C 18.7 - 22.5	0 mm/h	14 km/h ref.25.5	38%	21	4.4 °C	1020.1hPa
15h	18.7 °C 17.7 - 22.7	0 mm/h	11 km/h ref.24.6	39%	23	4.3 °C	1020.2hPa
14h	17.9 °C 16.5 - 22	0 mm/h	14 km/h ref.28.2	40%	28	4.1 °C	1020.7hPa
13h	18.8 °C 18 - 22.2	0 mm/h	14 km/h ref.22	41%	21	3.8 °C	1021.2hPa
12h	15.9 °C 15.5 - 16	0 mm/h	18 km/h ref.28.8	46%	28	4.3 °C	1021.8hPa
11h	14.3 °C 13.5 - 14.9	0 mm/h	22 km/h ref.40.7	49%	22	3.7 °C	1021.5hPa
10h	19.2 °C 18.5 - 22.2	0 mm/h	18 km/h ref.27.8	54%	19	4.1 °C	1021.1hPa
09h	10.2 °C 7.4 - 19.2	0 mm/h	11 km/h ref.22	64%	22	3.7 °C	1021.0hPa
08h	7.4 °C 5.8 - 22	0 mm/h	7 km/h ref.18.4	75%	8.1	3.3 °C	1020.4hPa

EVOLUTIONS TEMPORELLES comparées : mesures de bruit au niveau de la ligne d'arrivée et au centre de Ledenon (rue des 4 vents)
 _ en bleu : niveau de bruit enregistré au dessus de la ligne d'arrivée
 _ en jaune : niveau de bruit enregistré au centre de Ledenon (rue des 4 vents)



Ouverture du circuit : Mesures et Analyses réalisées selon méthode contrôle stipulée dans la norme NFS 31-010 et ce en 2 points simultanément : au dessus de la ligne d'arrivée du circuit et au centre de Ledenon.

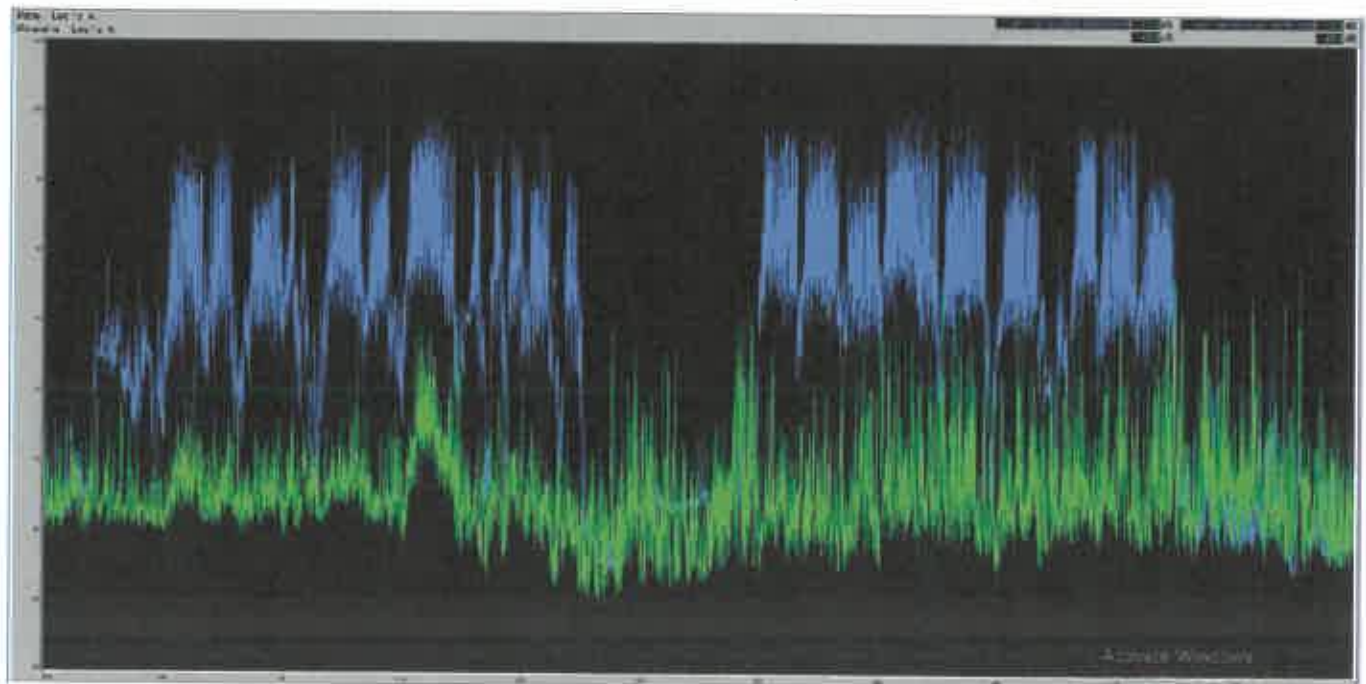
Activité : motos
Type : roulage
Nombre de véhicules moyen en piste: 40

conditions météorologiques

Heure locale	Température	Pluie	Vent	Humidité	Éclairement	Pluie de rosée	Pression
19h	15.3 °C <small>15.3 → 15.1</small>	0 mm/h	11 km/h raf. 26.9	76%	14	10.9 °C	1021.4hPa <small>3</small>
18h	16.1 °C <small>16.1 → 16.0</small>	0 mm/h	14 km/h raf. 32.4	75%	61	11.7 °C	1021.4hPa <small>3</small>
17h	16.7 °C <small>16.7 → 17.1</small>	0 mm/h	14 km/h raf. 28.4	70%	76	11.2 °C	1021.4hPa <small>3</small>
16h	17.0 °C <small>17 → 17.4</small>	0 mm/h	14 km/h raf. 27.7	69%	100	11.5 °C	1021.8hPa <small>3</small>
15h	17.3 °C <small>17.3 → 17.5</small>	0 mm/h	14 km/h raf. 28.4	70%	131	11.8 °C	1022.0hPa <small>3</small>
14h	17.1 °C <small>17 → 17.3</small>	0 mm/h	7 km/h raf. 18.9	69%	27	11.4 °C	1022.8hPa <small>3</small>
13h	16.9 °C <small>16.9 → 16.4</small>	0 mm/h	7 km/h raf. 18.5	68%	42	9.2 °C	1023.6hPa <small>3</small>
12h	15.5 °C <small>15 → 15.2</small>		6 km/h raf. 13	60%	20	8 °C	1023.7hPa <small>3</small>
11h	14.1 °C <small>13.7 → 14.0</small>	0 mm/h	11 km/h raf. 16.6	64%	27	7.4 °C	1023.9hPa <small>3</small>
10h	12.8 °C <small>12 → 12.9</small>	0 mm/h	11 km/h raf. 15.1	63%	111	5.7 °C	1023.7hPa <small>3</small>
09h	7.5 °C <small>6.2 → 7.3</small>	0 mm/h	9 km/h raf. 13	60%	7.6	4.3 °C	1023.2hPa <small>3</small>
08h	6.4 °C <small>6.5 → 6.6</small>	0 mm/h	4 km/h raf. 15.1	78%	8.2	2.8 °C	1023.1hPa <small>3</small>

EVOLUTIONS TEMPORELLES comparées : mesures de bruit au niveau de la ligne d'arrivée et au centre de Ledenon (rue des 4 vents)

- en bleu : niveau de bruit enregistré au dessus de la ligne d'arrivée
- en jaune : niveau de bruit enregistré au centre de Ledenon (rue des 4 vents)



JOURNEE DU 20/10/2020

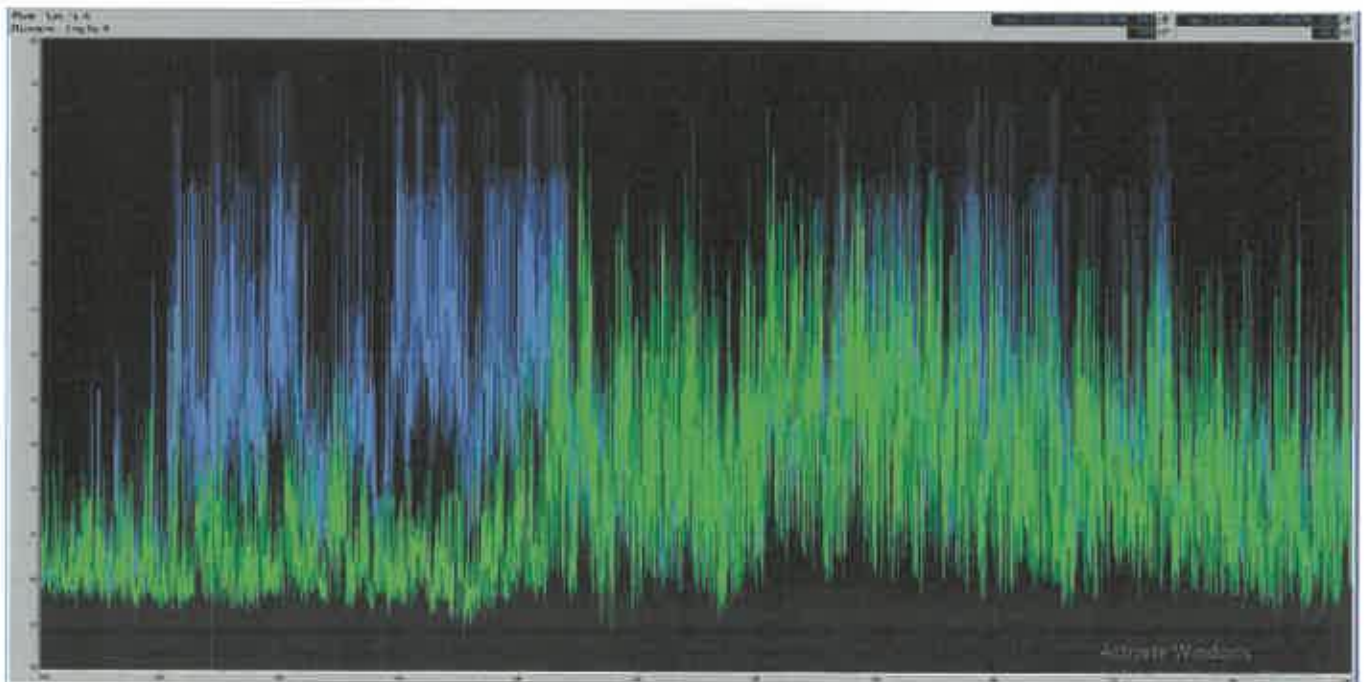
Ouverture du circuit : Mesures et Analyses réalisées selon méthode contrôlée stipulée dans la norme NFS 31-010 et ce en 2 points simultanément : au dessus de la ligne d'arrivée du circuit et au centre de Ledenon.

Activité : autos
Type : école de pilotage
Nombre de véhicules moyen en piste: 4

conditions météorologiques

Heure locale	Température	Pluie	Vent	Humid. R	Eté météo	Pl. ds réel	Pression
16h	17.1 °C 17.1 - 17.3	0 mm/h	22 km/h ref.38.4	71%	☀️	11.9 °C	1019.1hPa
16h	17.3 °C 17.3 - 17.3	0 mm/h	22 km/h ref.45.4	69%	☀️	11.9 °C	1019.5hPa
17h	17.8 °C 17.8 - 17.8	0 mm/h	23 km/h ref.47.8	82%	☀️	11.9 °C	1020.3hPa
16h	17.8 °C 17.8 - 18.1	0 mm/h	23 km/h ref.49.7	67%	☀️	11.4 °C	1020.5hPa
15h	18.1 °C 17.7 - 18.7	0 mm/h	29 km/h ref.52.9	87%	☀️	11.9 °C	1021.1hPa
14h	18.2 °C 17.9 - 18.8	0 mm/h	29 km/h ref.52.2	65%	☀️	11.5 °C	1021.3hPa
13h	18.1 °C 18.1 - 18.1	0 mm/h	28 km/h ref.51.5	89%	☀️	10.9 °C	1021.5hPa
12h	18.4 °C 18 - 18.4	0 mm/h	18 km/h ref.27.7	69%	☀️	9.7 °C	1021.7hPa
11h	18.0 °C 18.7 - 18.1	0 mm/h	11 km/h ref.23.4	71%	☀️	9.8 °C	1021.5hPa
10h	14.8 °C 14.8 - 14.8	0 mm/h	11 km/h ref.20.2	71%	☀️	9.8 °C	1021.5hPa
09h	14.9 °C 14.9 - 14.9	0 mm/h	7 km/h ref.15.8	72%	☀️	9.9 °C	1021.5hPa
08h	14.9 °C 14.8 - 14.9	0 mm/h	11 km/h ref.22.7	72%	☀️	9.5 °C	1021.7hPa

EVOLUTIONS TEMPORELLES comparées : mesures de bruit au niveau de la ligne d'arrivée et au centre de Ledenon (rue des 4 vents)
 _ en bleu : niveau de bruit enregistré au dessus de la ligne d'arrivée
 _ en jaune : niveau de bruit enregistré au centre de Ledenon (rue des 4 vents)



Ouverture du circuit : Mesures et Analyses réalisées selon méthode contrôle stipulée dans la norme NFS 31-010 et ce en 2 points simultanément : au dessus de la ligne d'arrivée du circuit et au centre de Ledenon.

Activité : autos
Type : roulage
Nombre de véhicules moyen en piste: 4

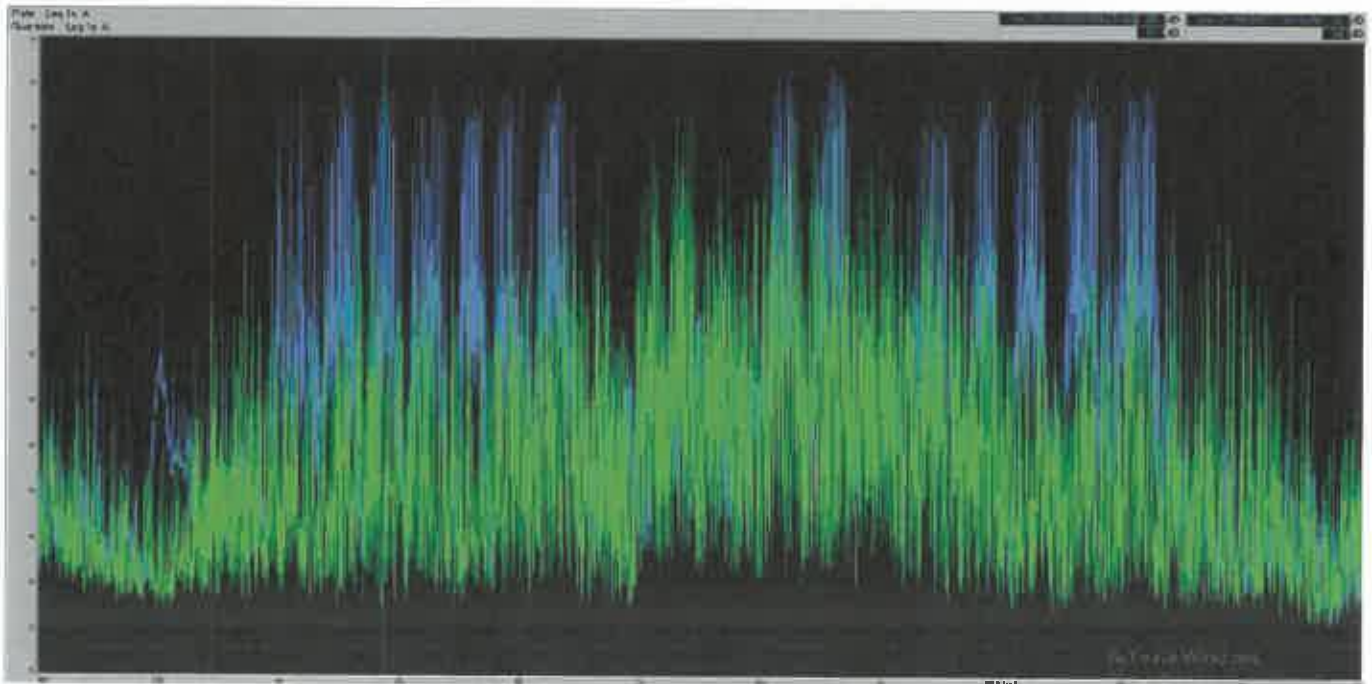
conditions météorologiques

Heure locale	Température	Pluie	Vent	Humidité	Sécheresse	St. de rosée	Pression
18h	18.8 °C 18.8 - 19.7	0 mm/h	18 km/h ref. 40	59%	55	9 °C	1016.3 hPa
16h	19.5 °C 19.5 - 20	0 mm/h	20 km/h ref. 52.9	50%	120	8.9 °C	1016.8 hPa
17h	20.0 °C 20.1 - 20.1	0 mm/h	22 km/h ref. 40.7	52%	120	9.5 °C	1016.0 hPa
16h	19.7 °C 19.7 - 19.7	0 mm/h	25 km/h ref. 59	56%	30	10.7 °C	1016.0 hPa
15h	19.2 °C 19.2 - 19.1	0 mm/h	32 km/h ref. 67.7	59%	108	11 °C	1016.2 hPa
14h	19.7 °C 19.7 - 19.7	0 mm/h	49 km/h ref. 74.5	60%	100	11.7 °C	1016.2 hPa
13h	19.3 °C 19.3 - 19.4	0 mm/h	30 km/h ref. 60.1	61%	65	11.8 °C	1016.9 hPa
12h	18.8 °C 18.8 - 19.8	0 mm/h	22 km/h ref. 40	63%	78	11.4 °C	1017.1 hPa
11h	17.5 °C 17.5 - 17.3	0 mm/h	22 km/h ref. 38.8	67%	41	11.9 °C	1017.0 hPa
10h	16.9 °C 16.9 - 16.2	0 mm/h	11 km/h ref. 25.2	70%	64	10.8 °C	1017.4 hPa
09h	15.9 °C 15.9 - 15.8	0 mm/h	11 km/h ref. 14	72%		10.9 °C	1017.1 hPa
08h	16.2 °C 16.2 - 16	0 mm/h	7 km/h ref. 33.5	74%		10.6 °C	1016.5 hPa

EVOLUTIONS TEMPORELLES comparées : mesures de bruit au niveau de la ligne d'arrivée et au centre de Ledenon (rue des 4 vents)

_ en bleu : niveau de bruit enregistré au dessus de la ligne d'arrivée

_ en jaune : niveau de bruit enregistré au centre de Ledenon (rue des 4 vents)



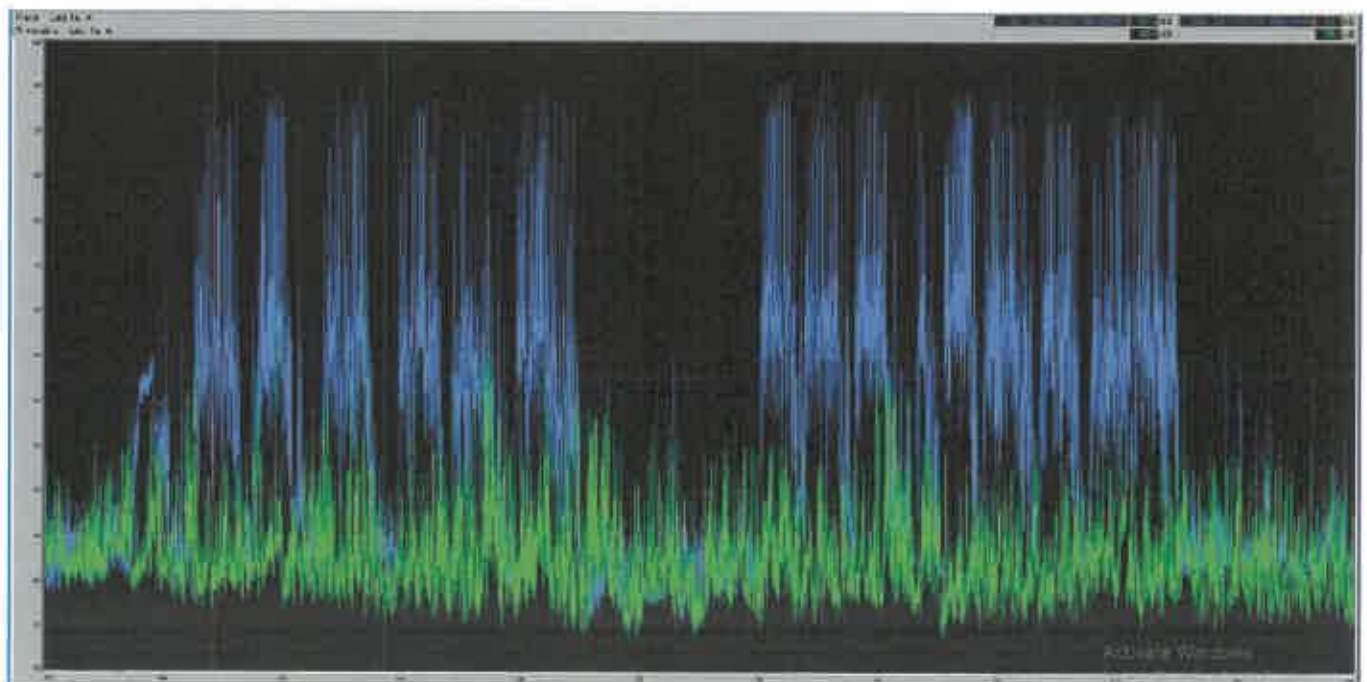
Ouverture du circuit : Mesures et Analyses réalisées selon méthode contrôle stipulée dans la norme NFS 31-010 et ce en 2 points simultanément : au dessus de la ligne d'arrivée du circuit et au centre de Ledenon.

Activité : autos
Type : roulage
Nombre de véhicules moyen en piste: 4

conditions météorologiques

Heure locale	Température	Pluie	Vent	Humidité	Bio-météo	Pt. de rosée	Pression
18h	18.0 °C 10 → 16.6	0 mm/h	7 km/h ref.11.2	79%	10	14.9 °C	1017.4hPa
18h	18.4 °C 16.4 → 16.4	0 mm/h	7 km/h ref.11.2	80%	44	14.9 °C	1017.5hPa
17h	19.1 °C 17.1 → 18.1	0 mm/h	4 km/h ref.8.6	80%	100	15.5 °C	1017.9hPa
16h	19.8 °C 18.2 → 18.2	0 mm/h	8 km/h ref.9.4	73%	109	14.6 °C	1018.3hPa
15h	19.9 °C 18.7 → 18	0 mm/h	4 km/h ref.11.2	80%	76	15.4 °C	1018.7hPa
14h	19.0 °C 18.5 → 18	0 mm/h	7 km/h ref.10.1	73%	100	15.9 °C	1018.2hPa
13h	18.9 °C 16.7 → 18	0.2 mm/h	11 km/h ref.20.8	80%	84	16.4 °C	1018.9hPa
12h	19.2 °C 17.9 → 19.8	0 mm/h	14 km/h ref.23.8	83%	85	16.9 °C	1019.7hPa
11h	17.8 °C 17.2 → 18	0 mm/h	18 km/h ref.23.8	88%	76	14.7 °C	1019.7hPa
10h	17.5 °C 16.8 → 17.6	0 mm/h	14 km/h ref.24.8	84%	8	14.8 °C	1019.5hPa
09h	16.9 °C 16.2 → 16.4	0.2 mm/h	14 km/h ref.18.4	89%		14.8 °C	1018.9hPa
08h	16.4 °C 16.1 → 16.4	0.2 mm/h	7 km/h ref.13.3	89%		13.8 °C	1018.4hPa

EVOLUTIONS TEMPORELLES comparées : mesures de bruit au niveau de la ligne d'arrivée et au centre de Ledenon (rue des 4 vents)
 _ en bleu : niveau de bruit enregistré au dessus de la ligne d'arrivée
 _ en jaune : niveau de bruit enregistré au centre de Ledenon (rue des 4 vents)



Ouverture du circuit : Mesures et Analyses réalisées selon méthode contrôle stipulée dans la norme NFS 31-010 et ce en 2 points simultanément : au dessus de la ligne d'arrivée du circuit et au centre de Ledenon.

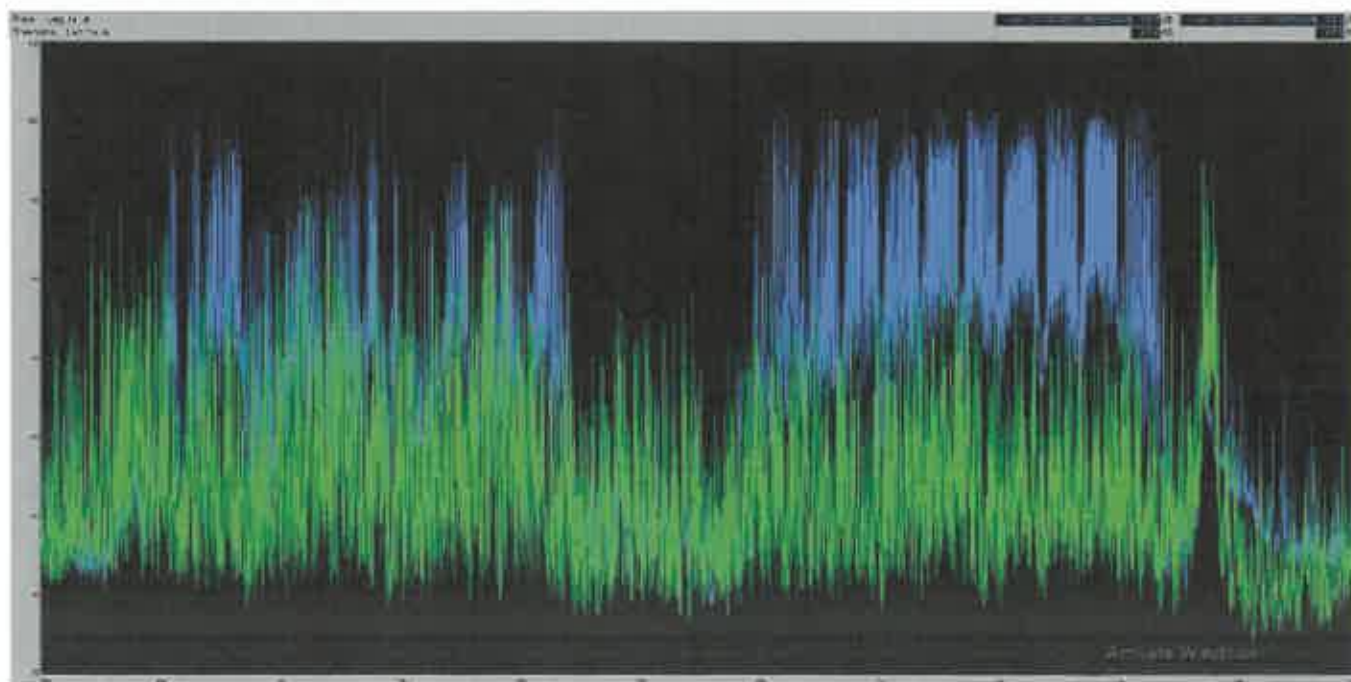
Activité : motos
Type : compétition
Nombre de véhicules moyen en piste : 36

conditions météorologiques

Heure locale	Température	Pluie	Vent	Humidité	Visibilité	Pl. de route	Pression
16h	14.5 °C +4.8 - 14	0 mm/h	0 km/h raf 12.8	83%	50	13.7 °C	1017.3hPa
16h	15.0 °C 10 - 19	5.2 mm/h	7 km/h raf 27.4	82%	50	12.9 °C	1018.7hPa
17h	15.0 °C +0 - 15.0	0 mm/h	11 km/h raf 26.8	83%	515	16.4 °C	1018.2hPa
16h	15.5 °C 10.7 - 20.1	0 mm/h	16 km/h raf 32	83%	500	16.8 °C	1018.8hPa
16h	20.1 °C 10.1 - 29.7	0 mm/h	22 km/h raf 33.5	81%	25.1 183	16.7 °C	1018.8hPa
14h	15.5 °C 10.5 - 19.6	0 mm/h	16 km/h raf 35.3	86%	61	17.3 °C	1018.0hPa
13h	15.0 °C 10.0 - 19.4	0 mm/h	15 km/h raf 35.7	87%	101	16.8 °C	1018.4hPa
12h	15.3 °C 10.1 - 19.8	0 mm/h	25 km/h raf 40.9	85%	244	16.7 °C	1018.3hPa
11h	16.2 °C 10.0 - 19.9	0 mm/h	22 km/h raf 34.5	88%	8	17.3 °C	1018.2hPa
10h	16.2 °C 11.0 - 19.9	0 mm/h	18 km/h raf 33.1	92%		16.9 °C	1018.1hPa
09h	17.9 °C +7.0 - 19	0 mm/h	22 km/h raf 36.2	89%		16.8 °C	1018.4hPa
08h	17.8 °C 11.7 - 17.9	1 mm/h	25 km/h raf 35.8	93%		16.8 °C	1018.2hPa

EVOLUTIONS TEMPORELLES comparées : mesures de bruit au niveau de la ligne d'arrivée et au centre de Ledenon (rue des 4 vents)

- _ en bleu : niveau de bruit enregistré au dessus de la ligne d'arrivée
- _ en jaune : niveau de bruit enregistré au centre de Ledenon (rue des 4 vents)



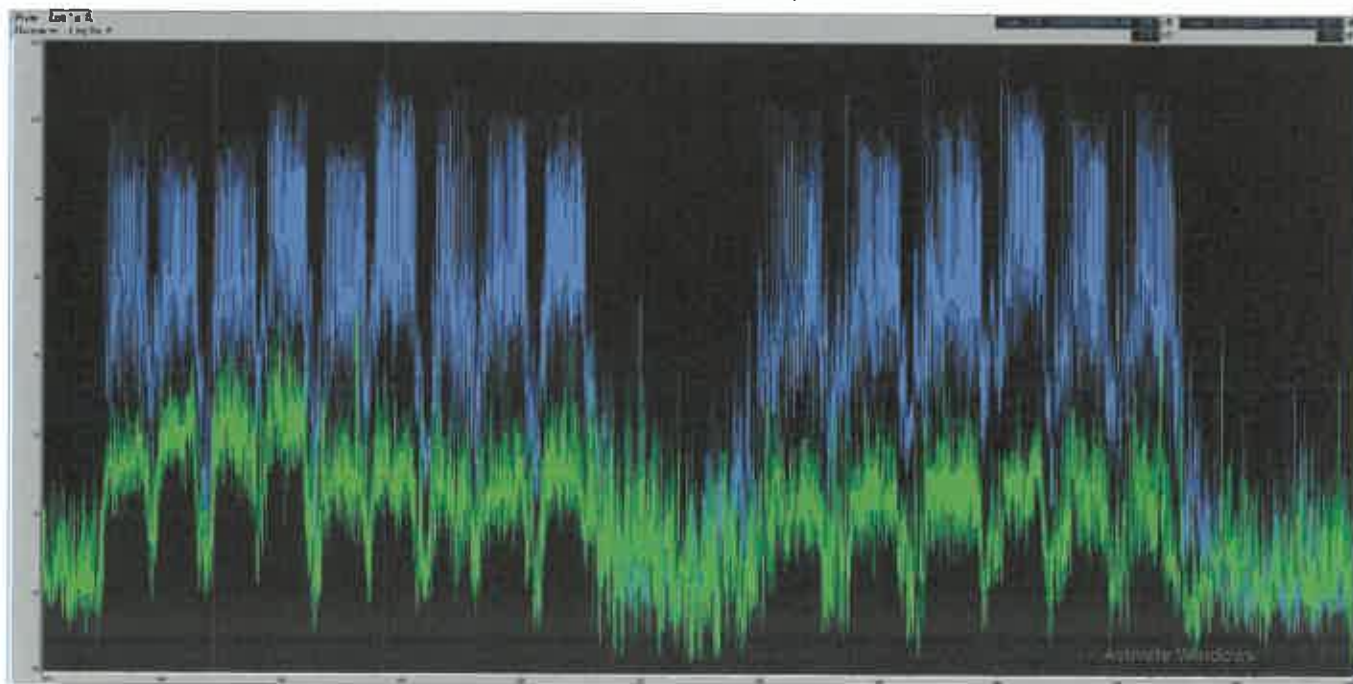
Ouverture du circuit : Mesures et Analyses réalisées selon méthode contrôle stipulée dans la norme NFS 31-010 et ce en 2 points simultanément : au dessus de la ligne d'arrivée du circuit et au centre de Ledenon.

Activité : motos
Type : compétition
Nombre de véhicules moyen en piste: 36

conditions météorologiques

Heure locale	Temperatures	Pluie	Vent	Humidité	Dir. mètre	Cl. de route	Pression
19h	15.6 °C 13.6 - 16.9	0 mm/h	4 km/h ref.19.9	70%	36	10.1 °C	1017.5hPa
18h	19.0 °C 18 - 20.8	0 mm/h	4 km/h ref.10.1	48%	700	7.7 °C	1017.8hPa
17h	20.1 °C 21.1 - 20.7	0 mm/h	7 km/h ref.14.8	49%	20.9 338	8 °C	1017.9hPa
16h	20.4 °C 19.4 - 20.0	0 mm/h	7 km/h ref.12.7	46%	21.2 442	9 °C	1018.2hPa
15h	20.4 °C 19.4 - 20.4	0 mm/h	11 km/h ref.28.2	48%	21.2 298	8 °C	1018.7hPa
14h	20.1 °C 19.6 - 20.3	0 mm/h	11 km/h ref.25.8	48%	20.8 600	6.7 °C	1018.9hPa
13h	19.3 °C 19.3 - 19.3	0 mm/h	7 km/h ref.20.2	56%	488	10.3 °C	1020.0hPa
12h	18.3 °C 18.4 - 18.8	0 mm/h	7 km/h ref.22.9	59%	380	10.1 °C	1020.3hPa
11h	16.8 °C 15.4 - 18.8	0 mm/h	11 km/h ref.19.1	66%	241	10.3 °C	1020.4hPa
10h	16.3 °C 15.7 - 16.4	0 mm/h	4 km/h ref.15.5	78%	87	9.9 °C	1020.8hPa
09h	11.7 °C 9.8 - 15.7	0 mm/h	0 km/h ref.10.1	88%		9.8 °C	1020.4hPa
08h	10.0 °C 9.1 - 11	0 mm/h	7 km/h ref.8.8	95%	9.1	8.4 °C	1020.0hPa

EVOLUTIONS TEMPORELLES comparées : mesures de bruit au niveau de la ligne d'arrivée et au centre de Ledenon (rue des 4 vents)
 _ en bleu : niveau de bruit enregistré au dessus de la ligne d'arrivée
 _ en jaune : niveau de bruit enregistré au centre de Ledenon (rue des 4 vents)



Ouverture du circuit : Mesures et Analyses réalisées selon méthode contrôle stipulée dans la norme NFS 31-010 et ce en 2 points simultanément : au dessus de la ligne d'arrivée du circuit et au centre de Ledenon.

Activité : motos
Type : compétition
Nombre de véhicules moyen en piste: 36

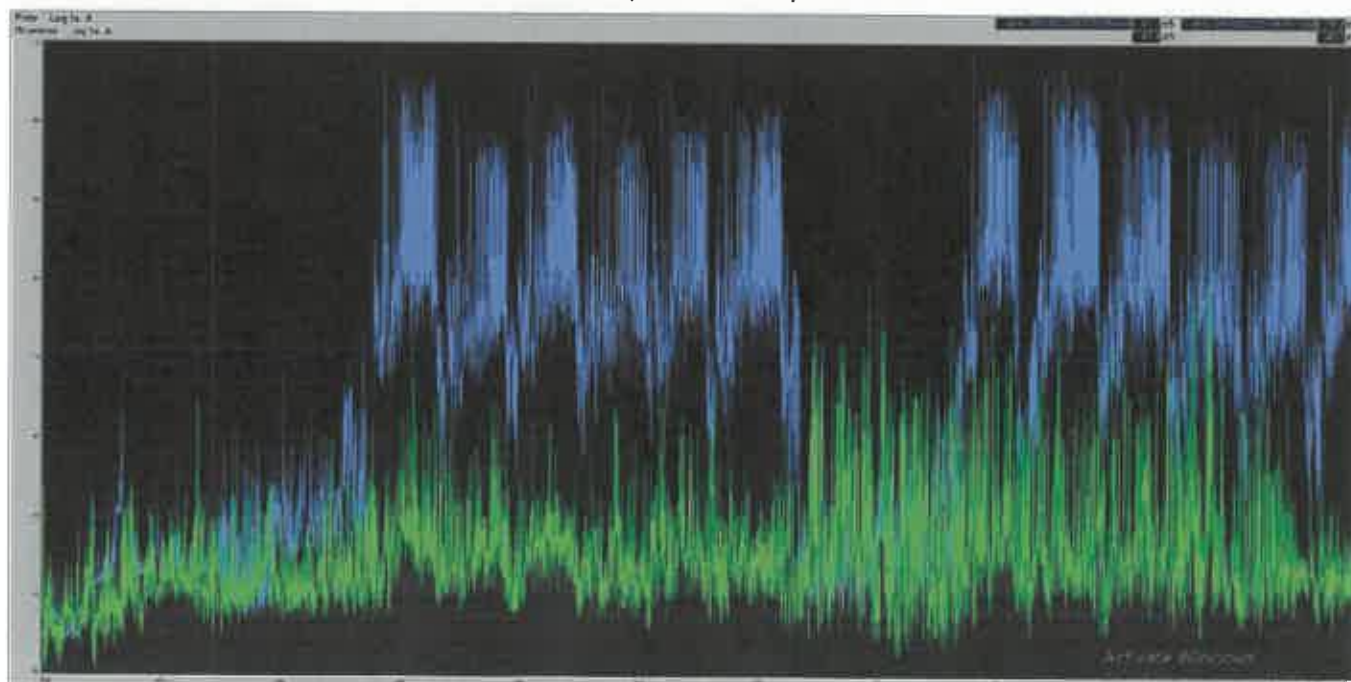
conditions météorologiques

Heure locale		Température	Pluie	Vent	Humidité	Visibilité	% de soleil	Pression
16h	☀	14.9 °C 14.0 - 15.9	0 mm/1h	14 km/h raf.18.1	86%		12.4 °C	1008.2hPa h
16h	☀	15.5 °C 15.0 - 16.1	0 mm/1h	14 km/h raf.20	81%	☁ 50	12.1 °C	1008.5hPa h
17h	☀	16.7 °C 16.7 - 17.7	0 mm/1h	11 km/h raf.16	78%	☁ 100	12.0 °C	1009.0hPa h
16h	☀	17.7 °C 17.2 - 18	0 mm/1h	19 km/h raf.26.9	79%	☁ 100	12.0 °C	1009.5hPa h
16h	☀	18.7 °C 18.1 - 19.7	0 mm/1h	14 km/h raf.21.2	71%	☁ 300	13.3 °C	1009.5hPa h
14h	☀	18.1 °C 18.1 - 18.6	0 mm/1h	11 km/h raf.22	73%	☁ 300	13.1 °C	1010.0hPa h
13h	☀	19.5 °C 18.9 - 20	0 mm/1h	14 km/h raf.20.3	70%	☁ 300	12.9 °C	1011.3hPa h
12h	☀	18.9 °C 18.7 - 19.1	0 mm/1h	11 km/h raf.25.8	78%	☁ 300	12.4 °C	1011.7hPa h
11h	☀	18.5 °C 18.0 - 19	0 mm/1h	14 km/h raf.23.1	73%	☁ 300	10.8 °C	1012.1hPa h
10h	☀	14.5 °C 13.9 - 14.7	0 mm/1h	18 km/h raf.20.6	75%	☁ 300	10.1 °C	1012.2hPa h
09h	☀	13.7 °C 13.1 - 14.1	0 mm/1h	18 km/h raf.20.2	74%	☁ 50	9.1 °C	1012.5hPa h
08h	☀	12.1 °C 11.6 - 12.1	0 mm/1h	14 km/h raf.22.7	83%		8.3 °C	1013.5hPa h

EVOLUTIONS TEMPORELLES comparées : mesures de bruit au niveau de la ligne d'arrivée et au centre de Ledenon (rus des 4 vents)

_ en bleu : niveau de bruit enregistré au dessus de la ligne d'arrivée

_ en jaune : niveau de bruit enregistré au centre de Ledenon (rue des 4 vents)



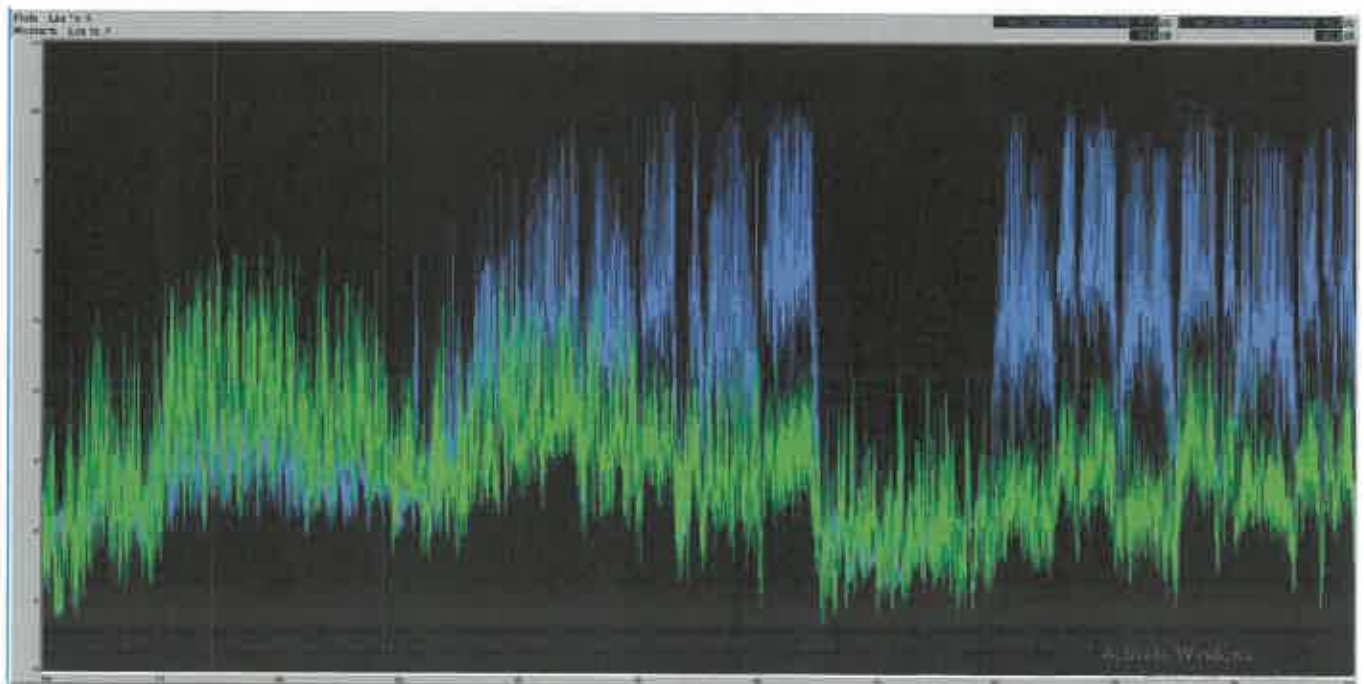
Ouverture du circuit : Mesures et Analyses réalisées selon méthode contrôlée stipulée dans la norme NFS 31-010 et ce en 2 points simultanément : au dessus de la ligne d'arrivée du circuit et au centre de Ledenon.

Activité : motos
Type : roulage
 Nombre de véhicules moyen en piste: 28

conditions météorologiques

Heure locale		Température	Pluie	Vent	Humidité	Ensoleillement	Pl. de route	Pression
18h	☉	14.9 °C <small>14.8 - 14.8</small>	0 mm/h	14 km/h ref:19.1	80%		12.8 °C	1008.2hPa h
18h	☉	15.6 °C <small>15.6 - 15.7</small>	0 mm/h	14 km/h ref:23	81%	☀	12.9 °C	1008.5hPa h
17h	☉	16.7 °C <small>16.7 - 17.0</small>	0 mm/h	11 km/h ref:31	78%	☀	12.8 °C	1009.0hPa h
16h	☉	17.7 °C <small>17.7 - 18</small>	0 mm/h	18 km/h ref:29.9	73%	☀	12.8 °C	1009.3hPa h
15h	☉	18.7 °C <small>18.7 - 19.0</small>	0 mm/h	14 km/h ref:21.2	71%	☀	13.3 °C	1009.5hPa h
14h	☉	18.1 °C <small>18.1 - 18</small>	0 mm/h	11 km/h ref:22	73%	☀	13.2 °C	1010.0hPa h
13h	☉	18.5 °C <small>18.5 - 18</small>	0 mm/h	14 km/h ref:23.2	70%	☀	12.9 °C	1011.5hPa h
12h	☉	16.9 °C <small>16.7 - 17.1</small>	0 mm/h	11 km/h ref:23.6	76%	☀	12.4 °C	1011.7hPa h
11h	☉	15.6 °C <small>15.5 - 15.6</small>	0 mm/h	14 km/h ref:23.1	73%	☀	10.5 °C	1012.1hPa h
10h	☉	14.5 °C <small>14.5 - 14.7</small>	0 mm/h	18 km/h ref:30.5	76%	☀	10.1 °C	1012.2hPa h
09h	☉	13.7 °C <small>13.7 - 14</small>	0 mm/h	18 km/h ref:30.2	74%	☀	9.1 °C	1012.8hPa h
08h	☉	12.1 °C <small>12.1 - 12.1</small>	0 mm/h	14 km/h ref:22.7	83%		8.3 °C	1013.2hPa h

EVOLUTIONS TEMPORELLES comparées : mesures de bruit au niveau de la ligne d'arrivée et au centre de Ledenon (rue des 4 vents)
 _ en bleu : niveau de bruit enregistré au dessus de la ligne d'arrivée
 _ en jaune : niveau de bruit enregistré au centre de Ledenon (rue des 4 vents)



Ouverture du circuit : Mesures et Analyses réalisées selon méthode contrôle stipulée dans la norme NFS 31-010 et ce en 2 points simultanément : au dessus de la ligne d'arrivée du circuit et au centre de Ledenon.

Activité : motos
Type : roulage
Nombre de véhicules moyen en piste: 28

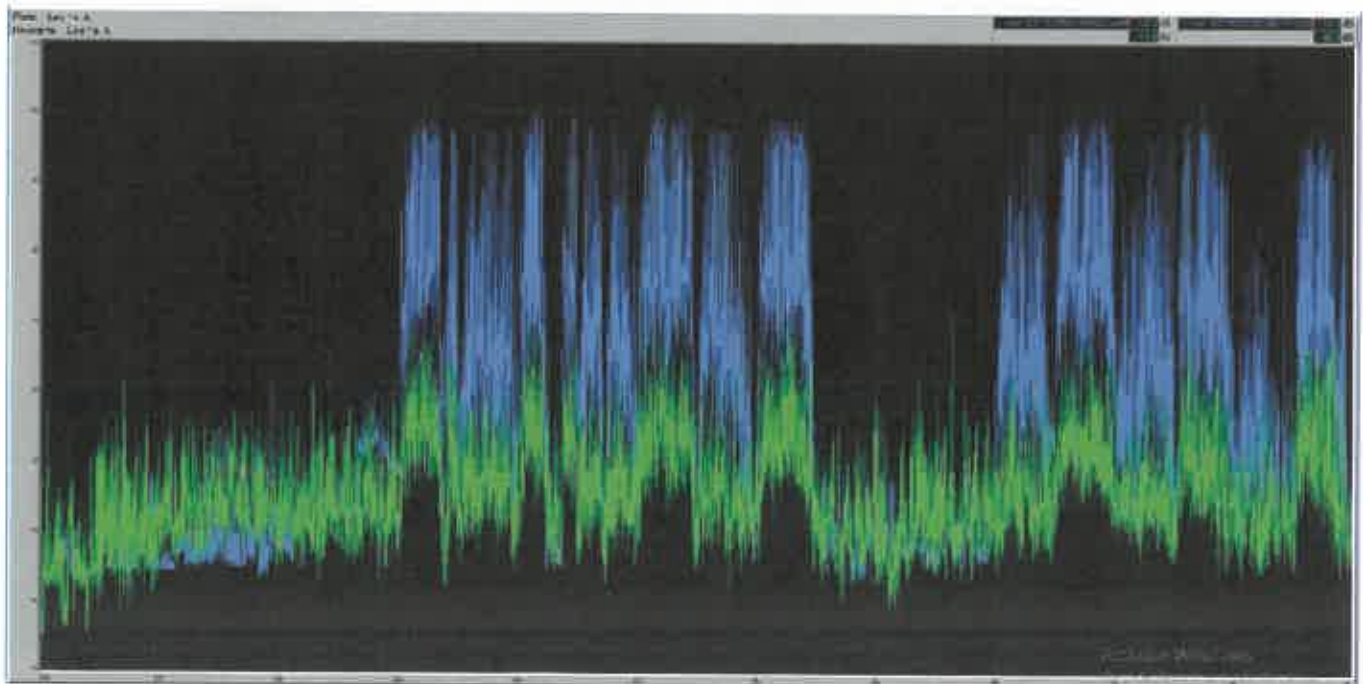
conditions météorologiques

Heure locale		Température	Eau	Vent	Humidité	Quantité	Pluie mesée	Pression
16h	☉	12.9 °C 15.7 - 10	0 mm/h ☐	18 km/h ref 32.4 ☐	89%		6.1 °C	1010.7hPa ☐
16h	☁☉	13.0 °C 15.7 - 10.4	0 mm/h ☐	11 km/h ref 22 ☐	88%	☉ 30	6.6 °C	1009.6hPa ☐
17h	☉	13.4 °C 16.1 - 10.8	0.4 mm/h ☐	7 km/h ref 25.6 ☐	84%	☉ 300	10.7 °C	1008.2hPa ☐
16h	☉	17.5 °C 15.0 - 19.9	0 mm/h ☐	11 km/h ref 17.3 ☐	87%	☉ 314	6.8 °C	1008.2hPa ☐
15h	☉	17.8 °C 15.7 - 20.2	0 mm/h ☐	11 km/h ref 25.2 ☐	40%	☉ 400	6.8 °C	1007.9hPa ☐
14h	☉	16.7 °C 15.0 - 18.3	0 mm/h ☐	11 km/h ref 24.8 ☐	54%	☉ 408	7.3 °C	1008.1hPa ☐
13h	☉	16.7 °C 14.9 - 18.4	0 mm/h ☐	11 km/h ref 22.7 ☐	56%	☉ 408	6.9 °C	1008.6hPa ☐
12h	☉	14.0 °C 13.0 - 14.9	0 mm/h ☐	11 km/h ref 24.5 ☐	69%	☉ 357	6.4 °C	1009.6hPa ☐
11h	☉	16.7 °C 14.0 - 19.7	0 mm/h ☐	7 km/h ref 17.3 ☐	74%	☉ 300	6.3 °C	1008.4hPa ☐
10h	☉	11.8 °C 11 - 12.6	0.2 mm/h ☐	7 km/h ref 15.8 ☐	84%	☉ 54	6.2 °C	1009.4hPa ☐
09h	☉	11.0 °C 10.0 - 11	0.2 mm/h ☐	7 km/h ref 15.1 ☐	81%	☉ 21	6.6 °C	1009.6hPa ☐
08h	☉	10.8 °C 10.0 - 11	0 mm/h ☐	7 km/h ref 21.2 ☐	88%		6.1 °C	1008.6hPa ☐

EVOLUTIONS TEMPORELLES comparées : mesures de bruit au niveau de la ligne d'arrivée et au centre de Ledenon (rue des 4 vents)

_ en bleu : niveau de bruit enregistré au dessus de la ligne d'arrivée

_ en jaune : niveau de bruit enregistré au centre de Ledenon (rue des 4 vents)



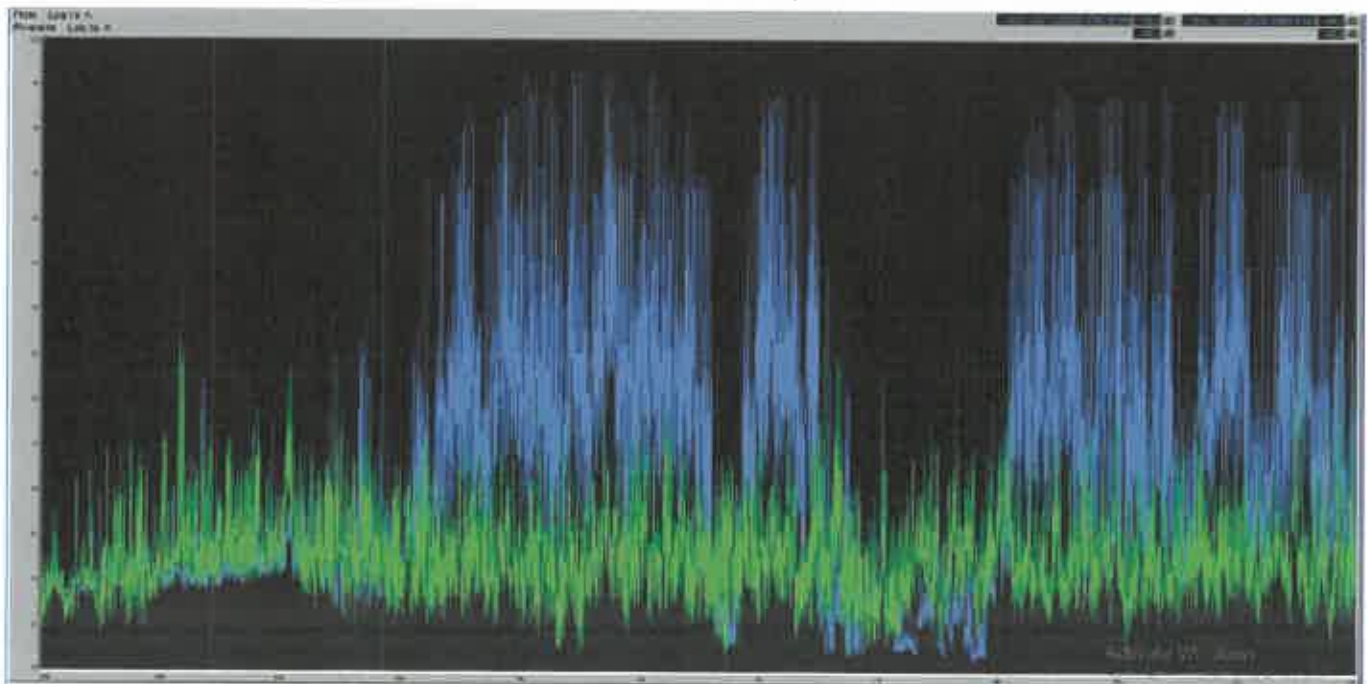
Ouverture du circuit : Mesures et Analyses réalisées selon méthode contrôlée stipulée dans la norme NFS 31-010 et ce en 2 points simultanément : au dessus de la ligne d'arrivée du circuit et au centre de Ledenon.

Activité : autos
 Type : école de pilotage
 Nombre de véhicules moyen en piste: 4

conditions météorologiques

Heure locale	Température	Pluie	Vent	Humidité	Visibilité	Pt. de rosée	Pression
16h	11.7 °C 10.7 - 12.4	0 mm/h	2 km/h ref.13	74%		7.2 °C	1015.1 Pa
16h	13.4 °C 12.5 - 17.3	0 mm/h	4 km/h ref.12.6	68%	07	7.2 °C	1014.6 Pa
17h	17.1 °C 15.9 - 17.3	0 mm/h	7 km/h ref.22.3	47%	100	6.7 °C	1013.9 Pa
18h	16.9 °C 15.8 - 18.4	0 mm/h	11 km/h ref.22.7	48%	300	6.2 °C	1013.6 Pa
18h	17.7 °C 17.2 - 18.1	0 mm/h	11 km/h ref.24.1	43%	477	5 °C	1013.6 Pa
14h	17.4 °C 16.8 - 17.8	0 mm/h	14 km/h ref.23.2	43%	468	4.7 °C	1013.8 Pa
16h	17.8 °C 16 - 17.6	0 mm/h	11 km/h ref.22.3	47%	551	6.6 °C	1014.6 Pa
12h	16.2 °C 15.4 - 18.6	0 mm/h	11 km/h ref.24.8	48%	481	4.8 °C	1016.2 Pa
11h	15.4 °C 14.9 - 15.4	0 mm/h	11 km/h ref.23.4	48%	344	4.4 °C	1015.4 Pa
10h	14.3 °C 13.8 - 14.3	0 mm/h	11 km/h ref.23.8	67%	559	5.9 °C	1015.0 Pa
08h	13.0 °C 12.7 - 13	0 mm/h	4 km/h ref.11.9	55%	54	6.6 °C	1014.9 Pa
06h	6.6 °C 6 - 6.2	0 mm/h	0 km/h ref.8.5	86%	6.6	8.1 °C	1014.9 Pa

EVOLUTIONS TEMPORELLES comparées : mesures de bruit au niveau de la ligne d'arrivée et au centre de Ledenon (rue des 4 vents)
 _ en bleu : niveau de bruit enregistré au dessus de la ligne d'arrivée
 _ en jaune : niveau de bruit enregistré au centre de Ledenon (rue des 4 vents)



Ouverture du circuit : Mesures et Analyses réalisées selon méthode contrôle de 9h à 12h30 et de 14h à 17h30 stipulée dans la norme NFS 31-010 et ce en 2 points simultanément : au dessus de la ligne d'arrivée du circuit et au centre de Ledenon.

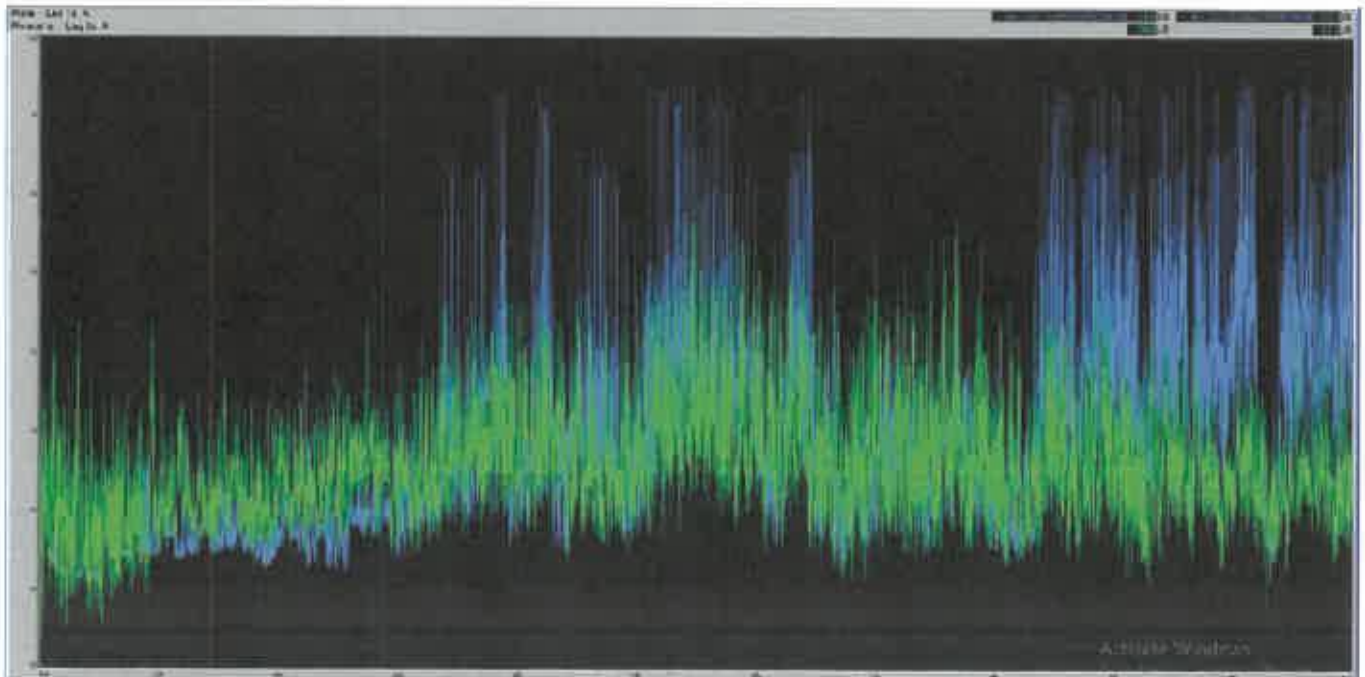
Activité : autos
Type : école de pilotage
Nombre de véhicules moyen en piste: 4

conditions météorologiques

Heure locale		Température	Pluie	Vent	Humidité	Visibilité	PL en piste	Pression
19h	☉	14.2 °C <small>13.2 - 15.0</small>	0 mm/h <small>0.0 - 0.0</small>	4 km/h raf. 8.1	66%		11.9 °C	1020.0hPa ☉
18h	☉	15.3 °C <small>14.3 - 16.3</small>	0 mm/h <small>0.0 - 0.0</small>	0 km/h raf. 13.3	75%	67	11.8 °C	1018.0hPa ☉
17h	☉	18.3 °C <small>17.3 - 19.3</small>	0 mm/h <small>0.0 - 0.0</small>	11 km/h raf. 18.5	67%	75	12.1 °C	1018.0hPa ☉
16h	☉	18.3 °C <small>17.3 - 19.3</small>	0 mm/h <small>0.0 - 0.0</small>	7 km/h raf. 18.1	66%	214	11.8 °C	1018.0hPa ☉
15h	☉	18.3 °C <small>17.3 - 19.3</small>	0 mm/h <small>0.0 - 0.0</small>	8 km/h raf. 18.4	66%	460	11.3 °C	1018.0hPa ☉
14h	☉	20.8 °C <small>19.8 - 21.8</small>	0 mm/h <small>0.0 - 0.0</small>	7 km/h raf. 18.9	66%	22.4 451	11.2 °C	1018.0hPa ☉
13h	☉	18.3 °C <small>17.3 - 19.3</small>	0 mm/h <small>0.0 - 0.0</small>	4 km/h raf. 11.8	56%	485	10.2 °C	1018.0hPa ☉
12h	☉	18.4 °C <small>17.4 - 19.4</small>	0 mm/h <small>0.0 - 0.0</small>	4 km/h raf. 14	62%	488	9.2 °C	1020.1hPa ☉
11h	☉	17.4 °C <small>16.4 - 17.4</small>	0 mm/h <small>0.0 - 0.0</small>	7 km/h raf. 12.8	61%	398	9.8 °C	1018.0hPa ☉
10h	☉	14.9 °C <small>13.9 - 15.9</small>	0 mm/h <small>0.0 - 0.0</small>	4 km/h raf. 10.8	70%	188	9.8 °C	1018.0hPa ☉
09h	☉	13.3 °C <small>12.3 - 14.3</small>	0 mm/h <small>0.0 - 0.0</small>	4 km/h raf. 8.8	75%	67	9 °C	1018.0hPa ☉
08h	☉	9.5 °C <small>8.5 - 10.5</small>	0 mm/h <small>0.0 - 0.0</small>	4 km/h raf. 7.8	80%	9.5	7.9 °C	1018.0hPa ☉

EVOLUTIONS TEMPORELLES comparées : mesures de bruit au niveau de la ligne d'arrivée et au centre de Ledenon (rue des 4 vents)

- _ en bleu : niveau de bruit enregistré au dessus de la ligne d'arrivée
- _ en jaune : niveau de bruit enregistré au centre de Ledenon (rue des 4 vents)



JOURNEE DU 30/10/2020

Ouverture du circuit : Mesures et Analyses réalisées selon méthode contrôle
de 9h à 12h30 stipulée dans la norme NFS 31-010 et ce en 2 points
et simultanément : au dessus de la ligne d'arrivée du circuit et
de 14h à 17h30 au centre de Ledenon.

Activité : sans

condltions météorologiques

EVOLUTIONS TEMPORELLES comparées : mesures de bruit au niveau de la ligne d'arrivée et au centre de Ledenon (rue des 4 vents)
_ en bleu : niveau de bruit enregistré au dessus de la ligne d'arrivée
_ en jaune : niveau de bruit enregistré au centre de Ledenon (rue des 4 vents)

CIRCUIT DE LEDENON MESURES DE BRUIT : SYNTHESE MENSUELLE

MOIS D' **Octobre 2020**

Niveau de pression acoustique exprimé en dB(A) mesuré
à 4 m au dessus de la ligne d'arrivée du circuit

Niveau de pression acoustique L1 soit la valeur dépassée pendant 1/100 du temps d'observation
(équivalent des 4,2 minutes les plus bruyantes de la journée le circuit ouvert)

v Niveaux journaliers circuit **ouvert**
de : 9h à 12h30 et de 14h à 17h30

Niveaux journaliers circuit **fermé** de :
JOUR du mois 8h à 9h, de 12h30 à 14h, de 17h30 à 19h

Leq (en dB(A))	L1	JOUR du mois	Leq (en dB(A))	particularité
69	82	1er Octobre	47	
76	87	2 Octobre	60	
80	92	3 Octobre	56	
83	95	4 Octobre	57	
81	94	5 Octobre	48	
79	93	6 Octobre	49	
80	94	7 Octobre	55	
80	95	8 Octobre	48	
84	98	9 Octobre	55	Compétition
87	99	10 Octobre	84	Compétition
88	99	11 Octobre	83	Compétition
79	92	12 Octobre	67	
80	96	13 Octobre	49	
80	96	14 Octobre	48	
		15 Octobre		sans activité
80	94	16 Octobre	59	
		17 Octobre		sans activité
83	95	18 Octobre	62	
83	95	19 Octobre	58	
74	86	20 Octobre	54	
76	91	21 Octobre	56	
76	90	22 Octobre	50	
85	98	23 Octobre	60	Compétition
88	100	24 Octobre	78	Compétition
88	101	25 Octobre	83	Compétition
82	96	26 Octobre	49	
82	97	27 Octobre	47	
75	87	28 Octobre	46	
74	86	29 Octobre	50	
		30 Octobre		sans activité
		31 Octobre		sans activité

Niveau de pression acoustique exprimé en dB(A) mesuré

rue des 4 vents à Ledenon

Niveau de pression acoustique L50 soit la valeur dépassée pendant 50% du temps d'observation

circuit ouvert de 9 h à 12h30 et de 14h à 17h30

circuit fermé de : 8 à 9 h, de 12h30 à 14h et de 17h30 à 19h

CIRCUIT OUVERT		DATE	CIRCUIT FERMÉ		DELTA	Observations
Leq	L50		Leq	L50	Leq L50	delta : différence des valeurs des niveaux Leq
44	39	1er Octobre	44	40	0	
73	58	2 Octobre	77	56	-4	
60	47	3 Octobre	58	47	2	
54	44	4 Octobre	53	41	1	
51	47	5 Octobre	45	41	6	
51	42	6 Octobre	49	44	2	
52	48	7 Octobre	58	43	-6	
54	48	8 Octobre	59	49	-5	
47	44	9 Octobre				Compétition
62	57	10 Octobre				Compétition
71	62	11 Octobre				Compétition
75	65	12 Octobre	73	60	2	
51	45	13 Octobre	49	40	2	
50	45	14 Octobre	47	41	3	
		15 Octobre				sans activité
61	51	16 Octobre	62	50	-1	
		17 Octobre				sans activité
63	54	18 Octobre	55	45		Bourrasques de vent
52	45	19 Octobre	53	44	-1	
65	45	20 Octobre	65	46	0	
66	49	21 Octobre	66	47	0	
46	42	22 Octobre	45	42	1	
67	53	23 Octobre				Compétition
57	52	24 Octobre				Compétition
53	44	25 Octobre				Compétition
57	49	26 Octobre	56	42	1	
52	46	27 Octobre	46	41	5	
45	42	28 Octobre	46	42	-1	
54	45	29 Octobre	52	43	2	
		30 Octobre				sans activité
		31 Octobre				sans activité

Conclusion : le circuit n'a pas créé d'émergence supérieure à 5 dB(A) au mois d'octobre



relevés sonométriques * pas de mes

Date	Catégorie	Observations	relevé1			relevé2			Observations		
			Heure	circuit (LAeq1s max relevé sur 1 tour)	riverain (LAeq 15')	Heure	circuit (LAeq1s max relevé sur 1 tour)	riverain (LAeq 15')	Total véhicules contrôlés	Fiche Incident statique	Fiche Incident dynamique
01/10/2020	Auto	Ecole pilotage	9h15	87,7	50,7	14h30	89,3	40	0		
02/10/2020	Auto	Roulage	9h15	93,6	45,3	14h30	88,4	39,9	0		
03/10/2020	Moto	Roulage	9h15	82,2	67,5	14h30	81,1	67,1	0		
04/10/2020	Moto	Roulage	9h15	74,3	45,6	14h30	81,5	59,9	0		
05/10/2020	Moto	Roulage	9h15	84,3	44	14h30	83,1	55,6	0		
06/10/2020	Moto	Roulage	9h15	78,6	50,2	14h30	80,6	46,8	0		
07/10/2020	Moto	Roulage	9h15	73,3	43,6	14h30	79,5	51,7	0		
08/10/2020	Auto	Roulage	9h15	73,7	50,1	14h30	78,9	49,9	0		
09/10/2020	Auto	Compétition	9h15	75,9	51,9	14h30	78,4	48	0		
10/10/2020	Auto	Compétition	9h15	76,1	43,8	14h30	80,4	46,8	0		
11/10/2020	Auto	Compétition	9h15	81,4	56,6	14h30	89,9	65,5	0		
12/10/2020	Auto	Roulage	9h15	86,5	61,1	14h30	89,3	69	0		
13/10/2020	Auto	Roulage	9h15	91,6	68,5	14h30	79	67,5	0		
14/10/2020	Auto	Roulage	9h15	93,8	46,3	14h30	80,6	46,4	0		
15/10/2020	Moto	Roulage	9h15	71,5	43,6	14h30	77,1	49,5	0		
16/10/2020	Moto	Roulage	9h15	96,2	47,4	14h30	79,3	68,4	0		
17/10/2020	Auto	Roulage	9h15	72,1	47,3	14h30	78,1	63,7	0		
18/10/2020	Moto	Roulage	9h15	76,6	61,1	14h30	78,6	59,7	0		
19/10/2020	Moto	Roulage	9h15	75	60,9	14h30	83,3	54,2	0		
20/10/2020	Auto	Ecole pilotage	9h15	81,5	46,7	14h30	84,1	49,7	0		
21/10/2020	Auto	Roulage	9h15	73,6	46,2	14h30	74,6	67,4	0		
22/10/2020	Auto	Roulage	9h15	95,7	52,1	14h30	81,2	63,7	0		
23/10/2020	Moto	Compétition	9h15	74,7	45,3	14h30	77,3	44,6	0		
24/10/2020	Moto	Compétition	9h15	84	66,4	14h30	85,3	59,4	0		
25/10/2020	Moto	Compétition	9h15	80,3	57,9	14h30	80,4	49,2	0		
26/10/2020	Moto	Roulage	9h15	85,4	48,5	14h30	91,1	51,7	0		
27/10/2020	Moto	Roulage	9h15	86,8	58,1	14h30	93,5	62,1	0		
28/10/2020	Auto	Ecole pilotage	9h15	96,4	54,3	14h30	86,4	54,9	0		
29/10/2020	Auto	Ecole pilotage	9h15	89,3	43,4	14h30	87,4	43,8	0		
30/10/2020	Karting	Roulage	9h15			14h30			0		
31/10/2020	Karting	Compétition	9h15			14h30			0		

